



Latvijas
Biozinātņu un
tehnoloģiju
universitāte

Eiropas zaļā kursa izaicinājumi bioekonomikas nozarēm Latvijā

Dr. oec. Irina Pilvere

LBTU rektore, profesore, LZA akadēmiķe

www.lbtu.lv

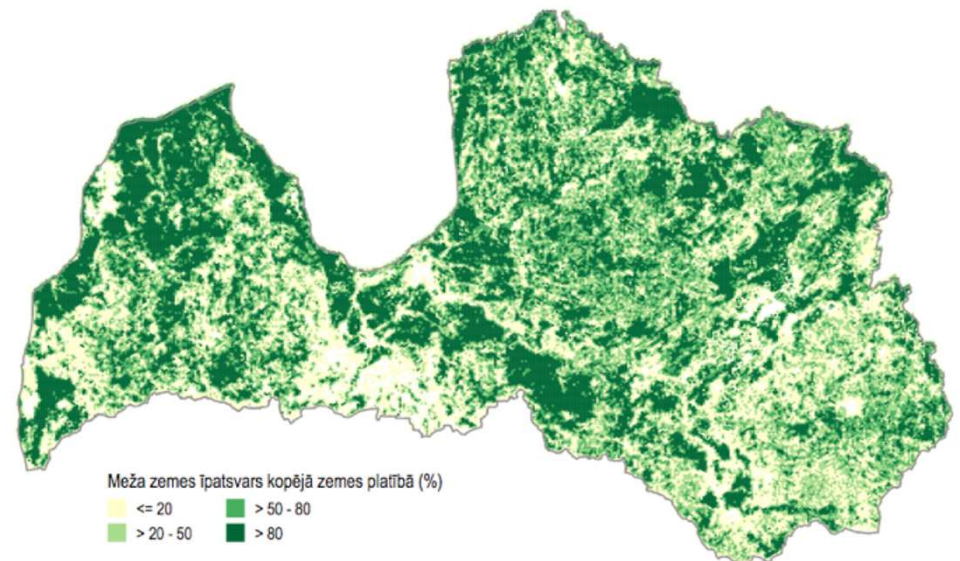
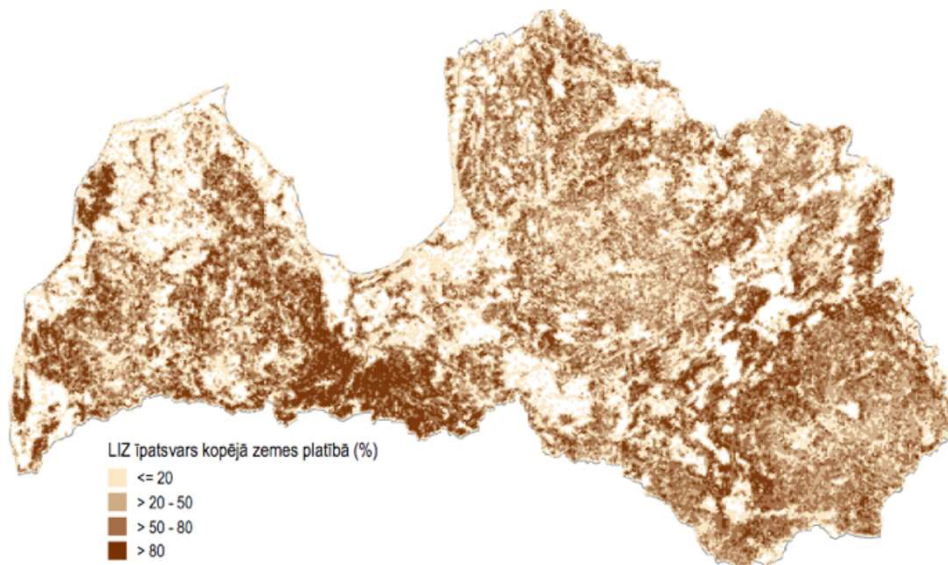
Saeima, 06.10.2023.



Zemes resursi – bioresursu ražošanai

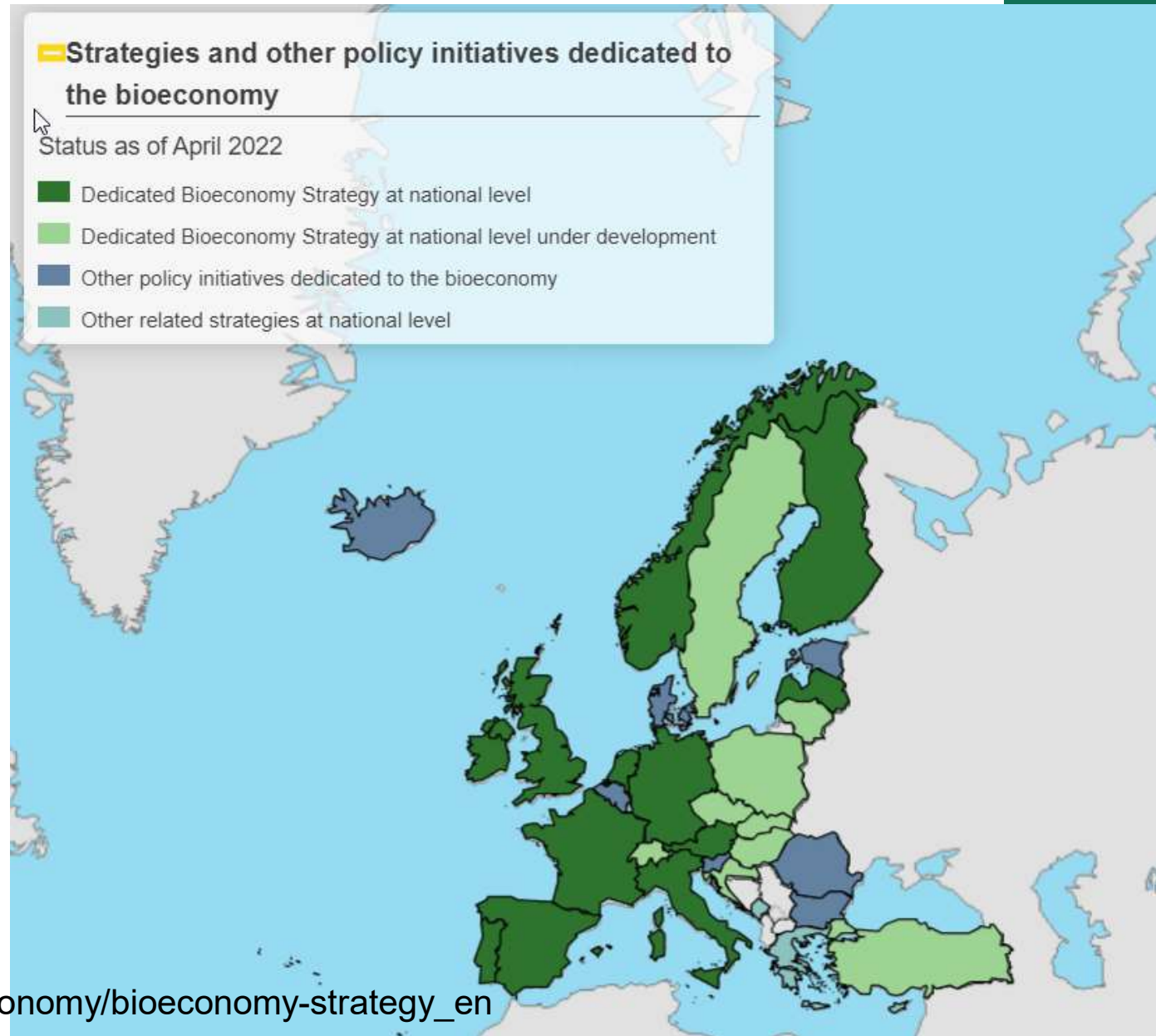
- ✓ Latvija ir 2. vietā ES pēc lauksaimniecības zemes resursiem uz 1 iedzīvotāju (aiz LT)
- ✓ 35% no Latvijas teritorijas

- ✓ Latvija ir 4. vietā ES pēc meža zemes resursiem uz 1 iedzīvotāju
- ✓ 53% no Latvijas teritorijas



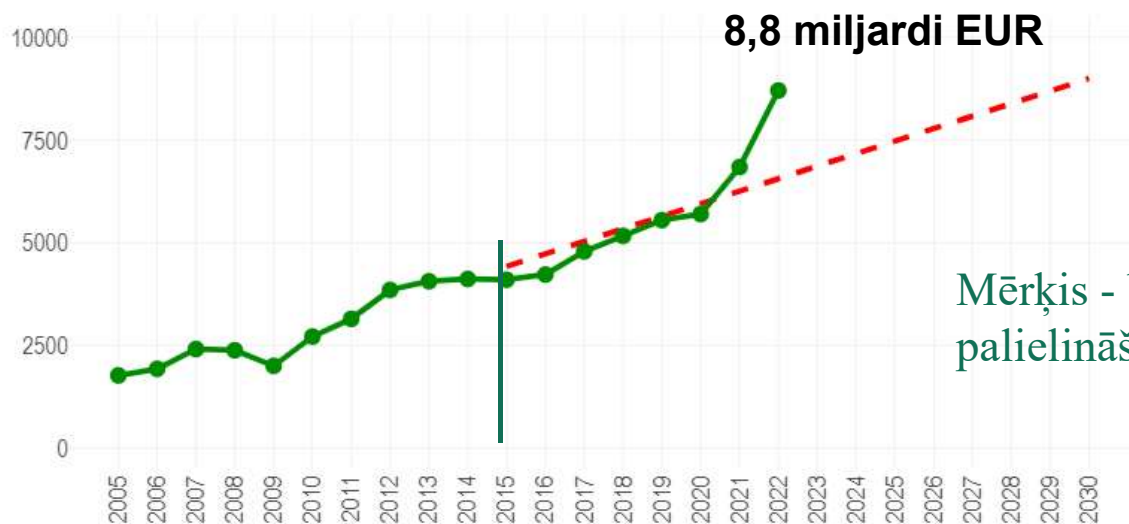
Bioekonomikas stratēģijas Eiropā

- ✓ Latvija - vienīgā Austrumeiropas valsts, kurā ir izstrādāta Bioekonomikas stratēģija.
- ✓ Latvijas bioekonomikas nozares ir inovāciju līderes dabas kapitāla vērtības saglabāšanā, palielināšanā un efektīvā un ilgtspējīgā izmantošanā Baltijas valstīs.

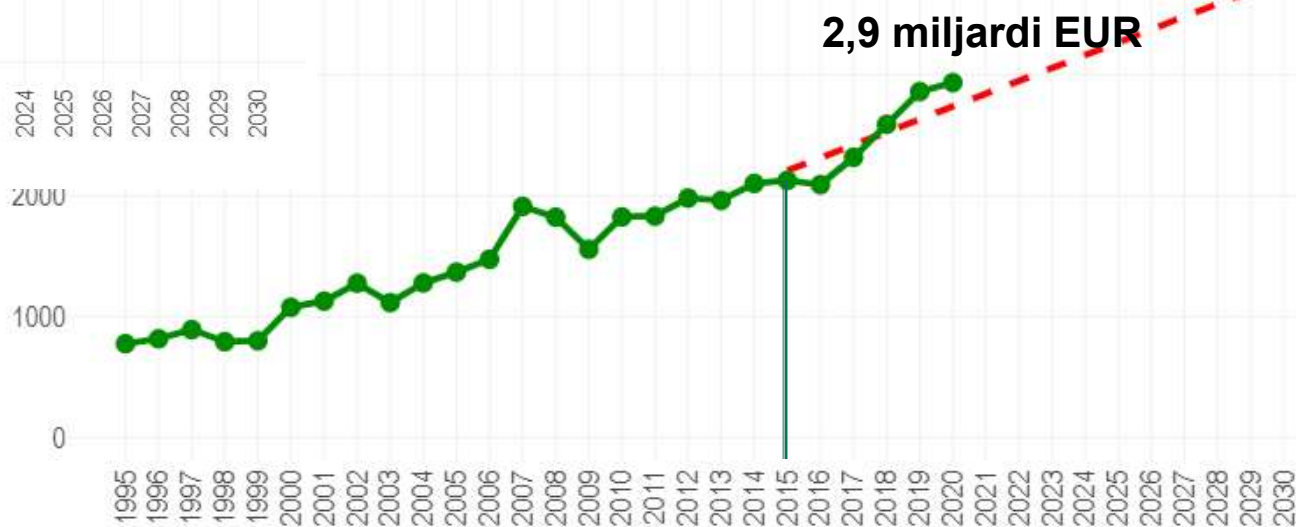


Bioekonomikas stratēģija 2030 (mērķi)

Mērķis - bioekonomikas eksporta produkcijas vērtības palielināšana vismaz līdz 9 miljardiem EUR 2030. gadā



Mērķis - bioekonomikas produktu pievienotās vērtības palielināšana vismaz līdz 3,8 miljardiem EUR 2030. gadā

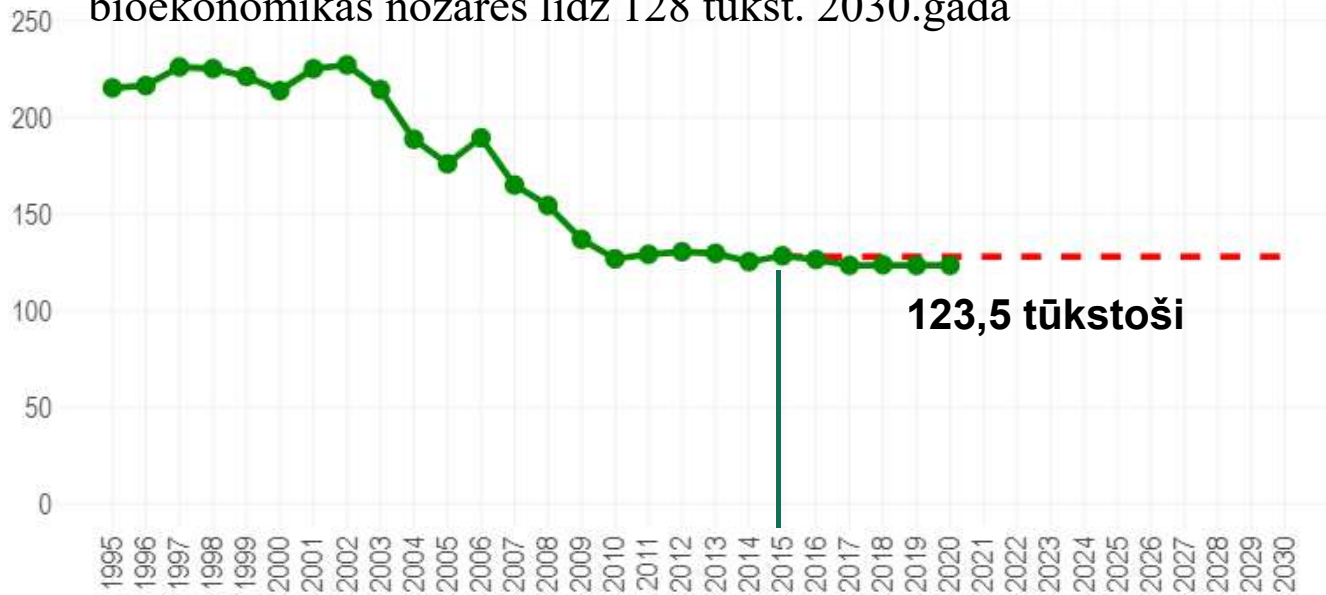


2022.gadā - 41% no kopējās eksporta vērtības un 8% no pievienotās vērtības Latvijā



Bioekonomikas stratēģija 2030 (mērķi)

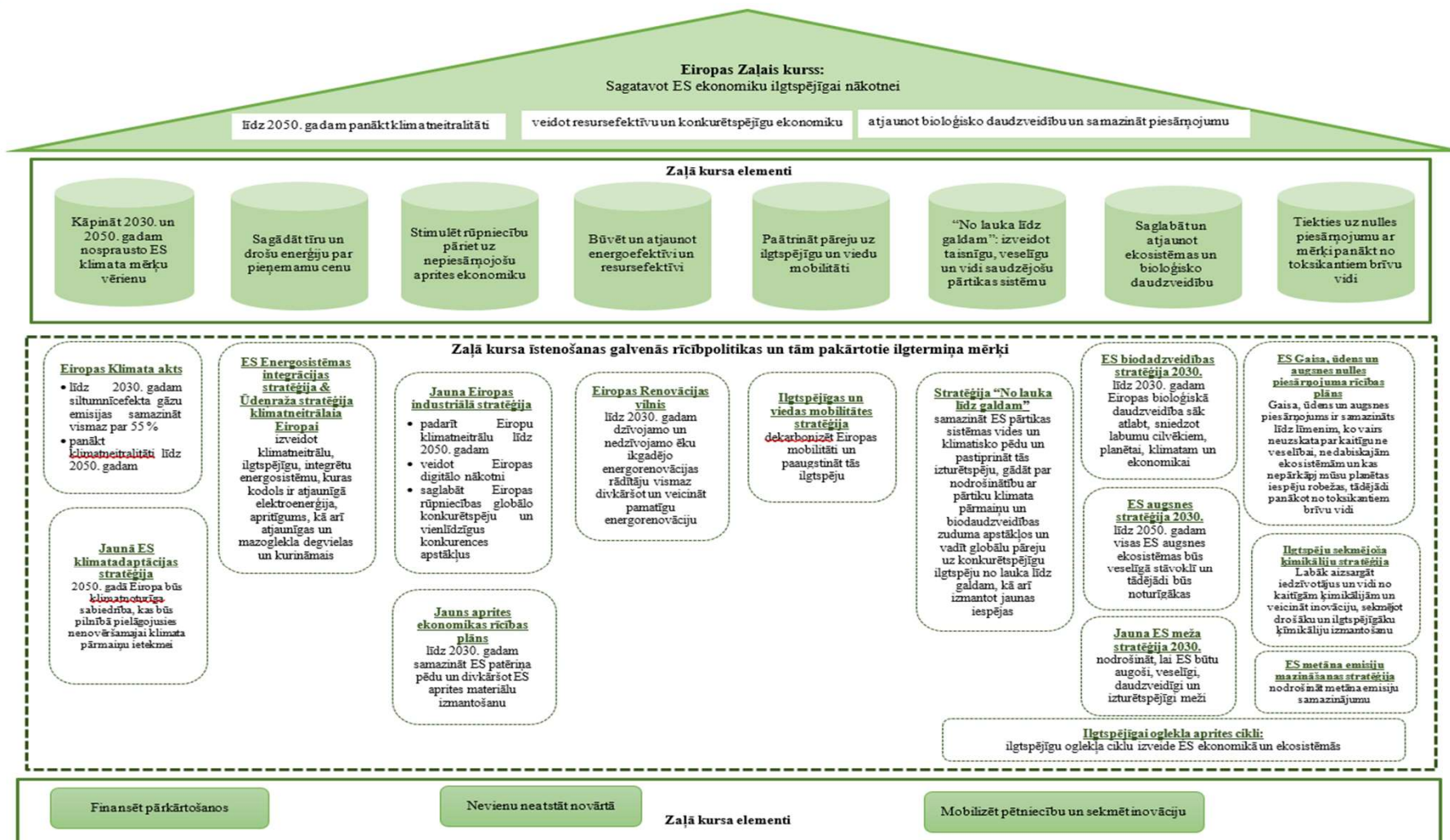
Mērķis- nodarbinātības veicināšana un saglabāšana
bioekonomikas nozarēs līdz 128 tūkst. 2030.gadā



2022.gadā - 14% no kopējā
nodarbināto skaita Latvijā

Horizontālais mērķis - pētniecības izcilība un efektīva zināšanu pārnese!

Izaicinājumi un paradigmas maiņas nepieciešamība



LBTU pētījums «Eiropas Zaļā kursa realizācijas ietekme Latvijas lauksaimniecībā»(2022).

Bioekonomikas nozaru galvenie izaicinājumi ES

- Bioekonomikas nozares tiek uzskatītas par izšķirošām, lai līdz 2050. gadam nodrošinātu klimatneitrālu Eiropu.
- Bioekonomikai ir potenciāls:
 - a) veicināt konkurētspēju, ilgtspējīgu izaugsmi ES, Eiropas ražošanas nozaru atjaunošanu, Eiropas primāro ražošanas nozaru modernizāciju, pilnveidojot procesus un tehnoloģijas, ieguldot ne tikai ražošanas sistēmās, bet arī vides aizsardzība un bioloģiskās daudzveidības uzlabošanā;
 - b) veicināt nodarbinātību, sociālo iekļaušanu un vietējo attīstību lauku apvidos;
 - c) radīt ekonomisko vērtību un vairo labklājību;
 - d) atbalstīt jaunu vērtību ķēžu izveidi visā Eiropā, jo īpaši ņemot vērā gan notiekošo pasaules iedzīvotāju skaita pieaugumu, gan klimata pārmaiņu apstākļu attīstību

Bioekonomika un pētniecība

Bioekonomikas jomā LBTU tiek realizēti vairāki projekti, tai skaitā Latvijas Bioekonomikas rādītāju analizēšanas un prognozēšanas rīki, kas tiek izmantoti politikas veidošanā:

- ✓ Latvijas bioekonomikas stratēģijas mērķi un to izpilde (<https://bioekonomika.llu.lv/LIBRA2030merki/>)
- ✓ Latvijas produktīvas zemes izmantošanas efektivitātes rādītāji (<https://bioekonomika.llu.lv/ll4p-en/>)
- ✓ LASAM (Latvian Agricultural Sector Analysis Model – Latvijas lauksaimniecības sektoranalīzes modelis <https://bioekonomika.llu.lv/lasam/>)
- ✓ Koksnes eksporta rādītāji (<https://bioekonomika.llu.lv/koksne/>)

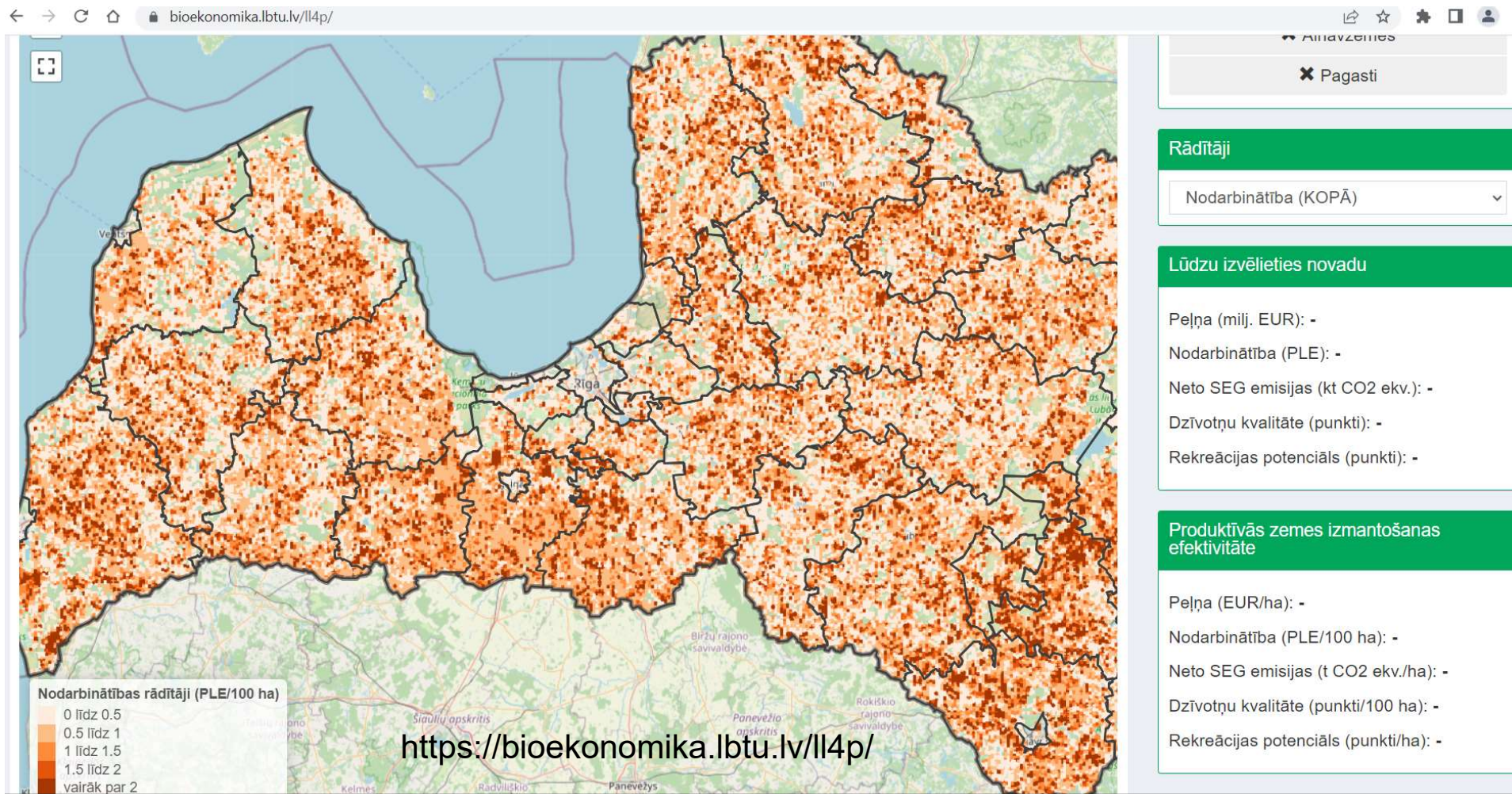
[Bioekonomika.lbtu.lv](https://bioekonomika.lbtu.lv)



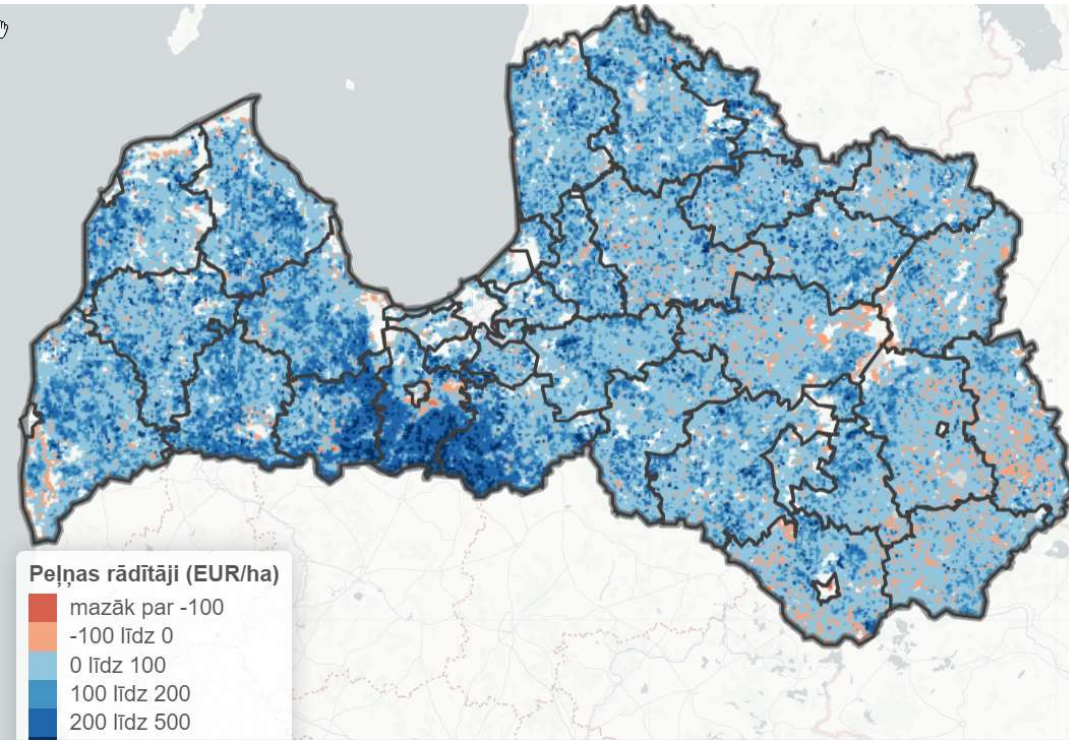
Bioekonomika

	Bioekonomikas mērķi
	LASAM
	LL4P (LV)
	LL4P (EN)
	Koksnes eksports

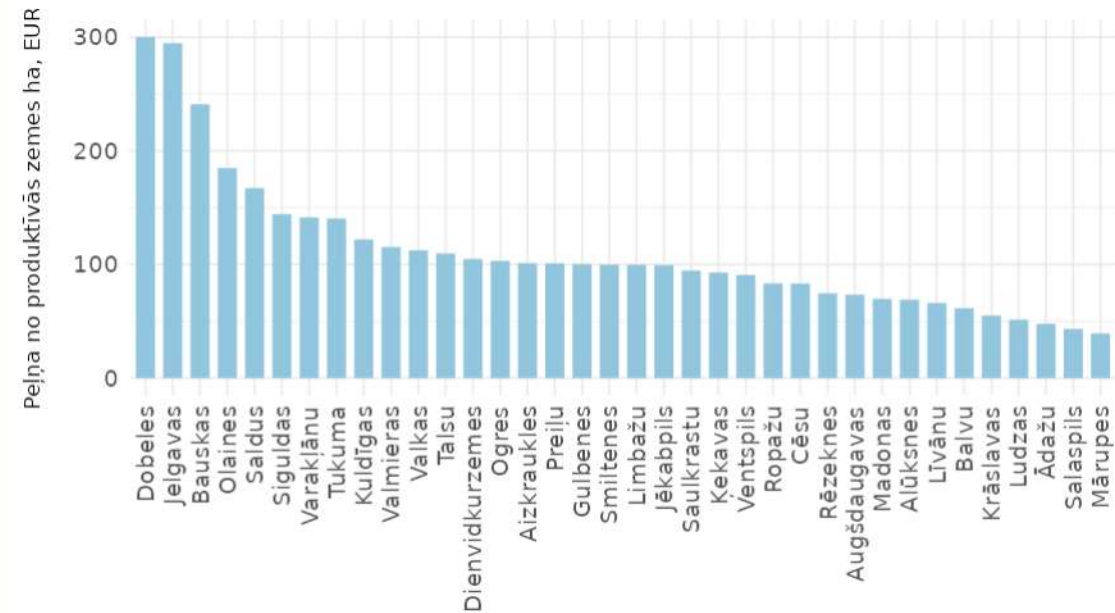
Latvijas produktīvas zemes izmantošanas efektivitātes rādītāji



Latvijas produktīvas zemes izmantošanas efektivitātes rādītāji – peļņa EUR/ha

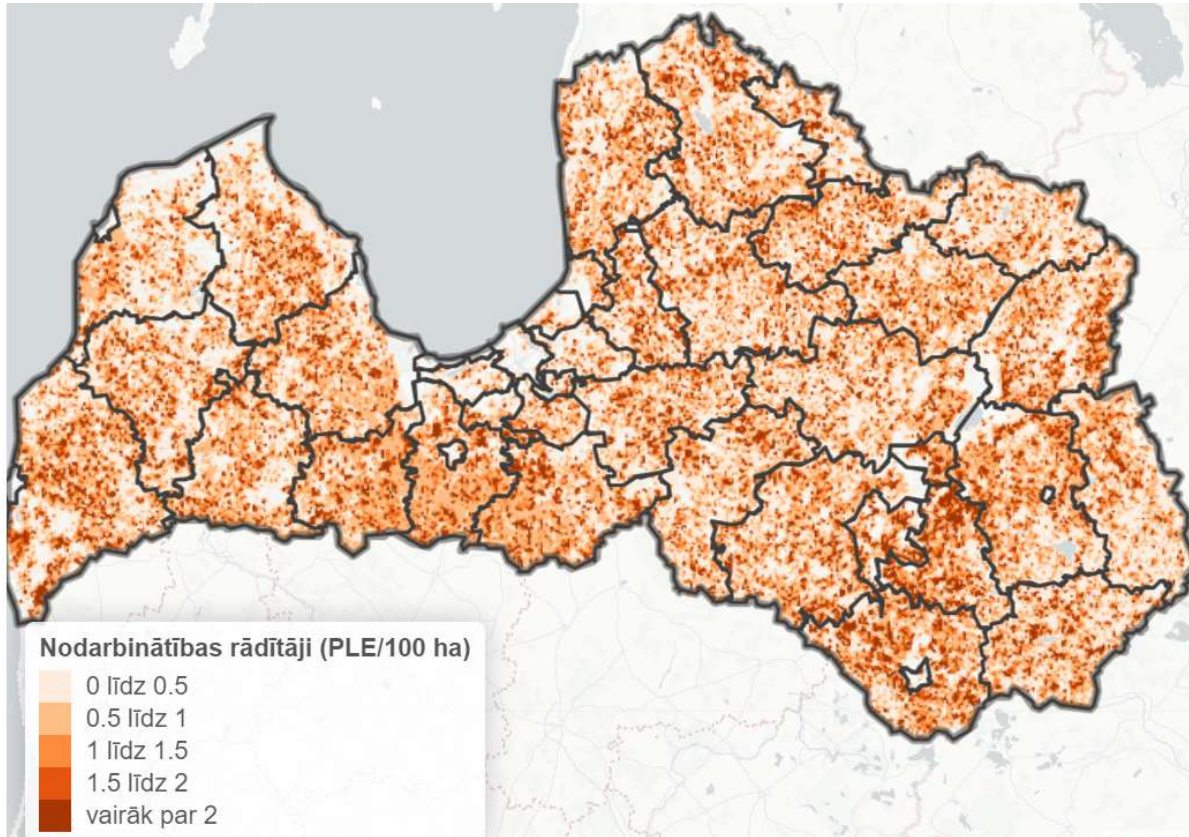


Produktīvās zemes izmantošanas efektivitāte novados (Peļņa)

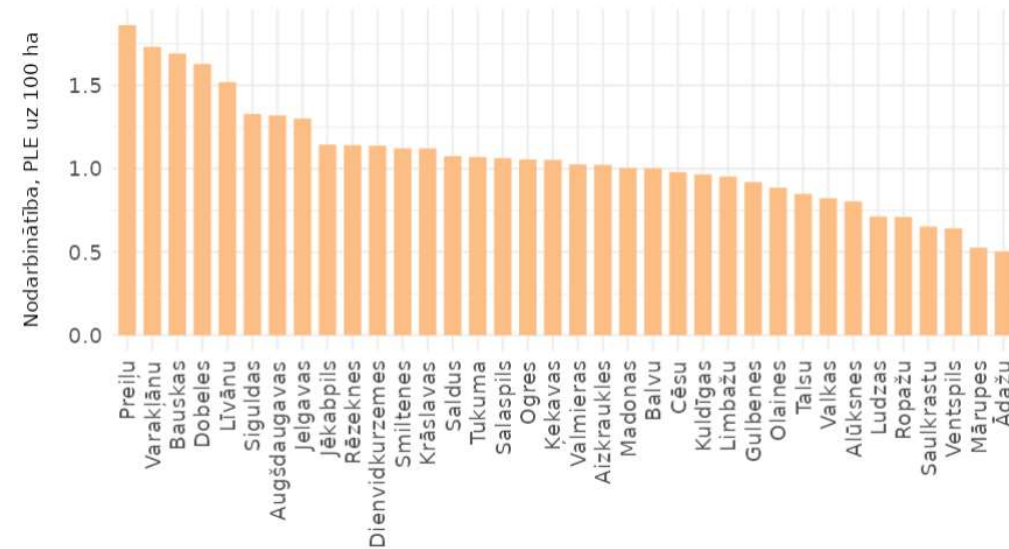


<https://bioekonomika.lbtu.lv/ll4p/>

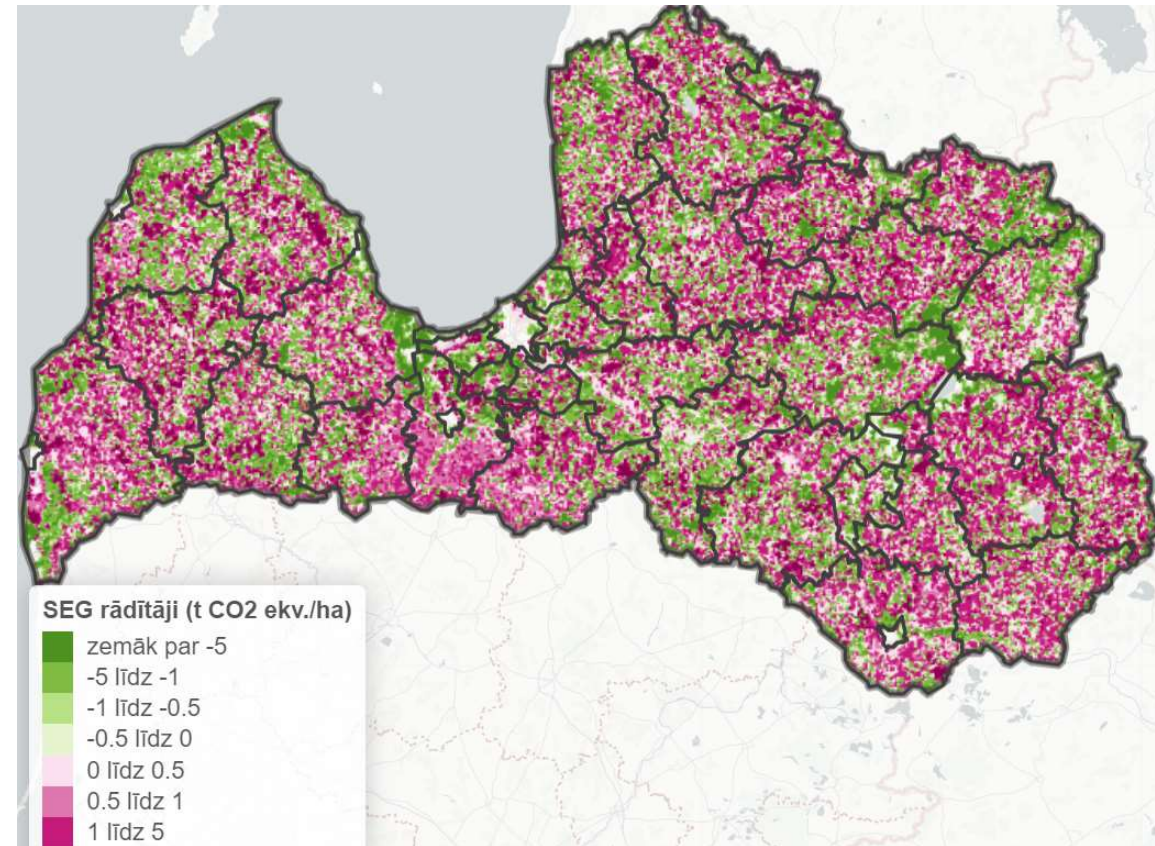
Latvijas produktīvas zemes izmantošanas efektivitātes rādītāji – nodarbinātība (pilna laika ekvivalenti/100 ha)



Produktīvās zemes izmantošanas efektivitāte novados (Nodarbinātība)

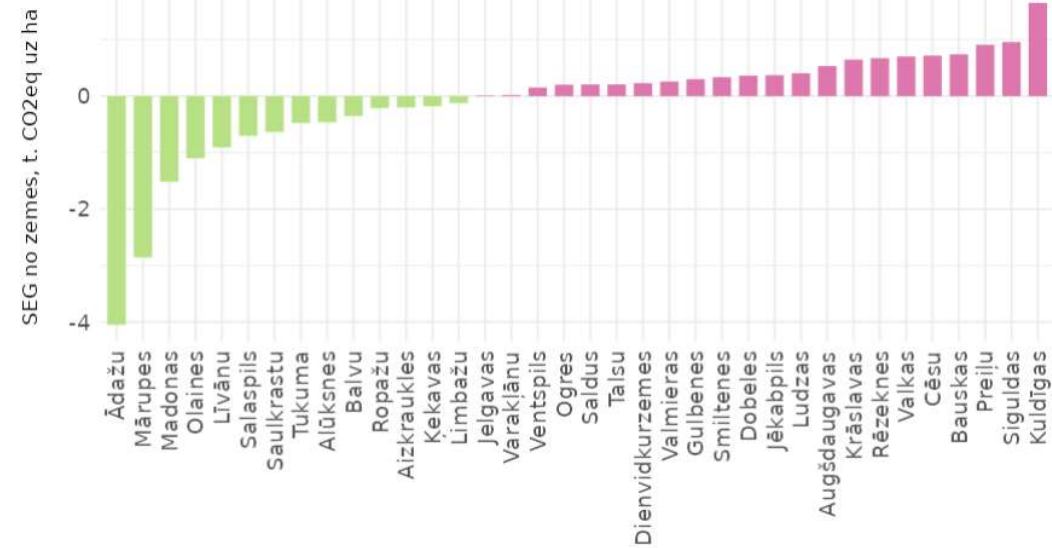


Latvijas produktīvas zemes izmantošanas efektivitātes rādītāji – SEG emisijas (t CO₂ ekv./ha)

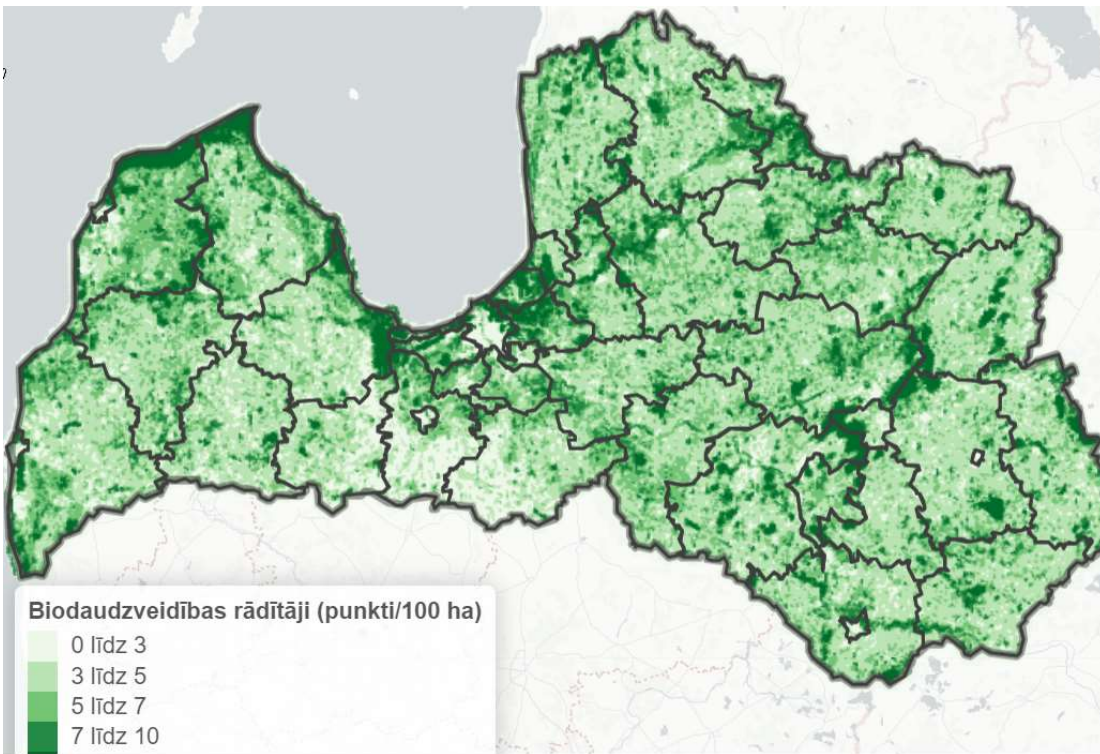


<https://bioekonomika.lbtu.lv/l14p/>

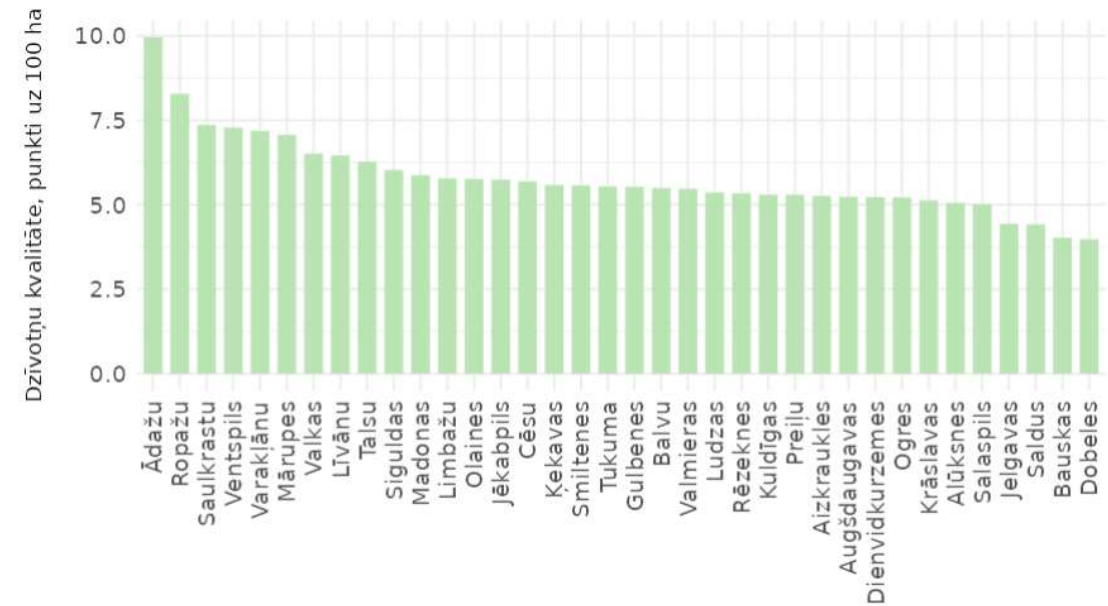
Produktīvās zemes izmantošanas efektivitāte novados (SEG emisijas)



Latvijas produktīvas zemes izmantošanas efektivitātes rādītāji – biodaudzveidība (punkti/100ha)

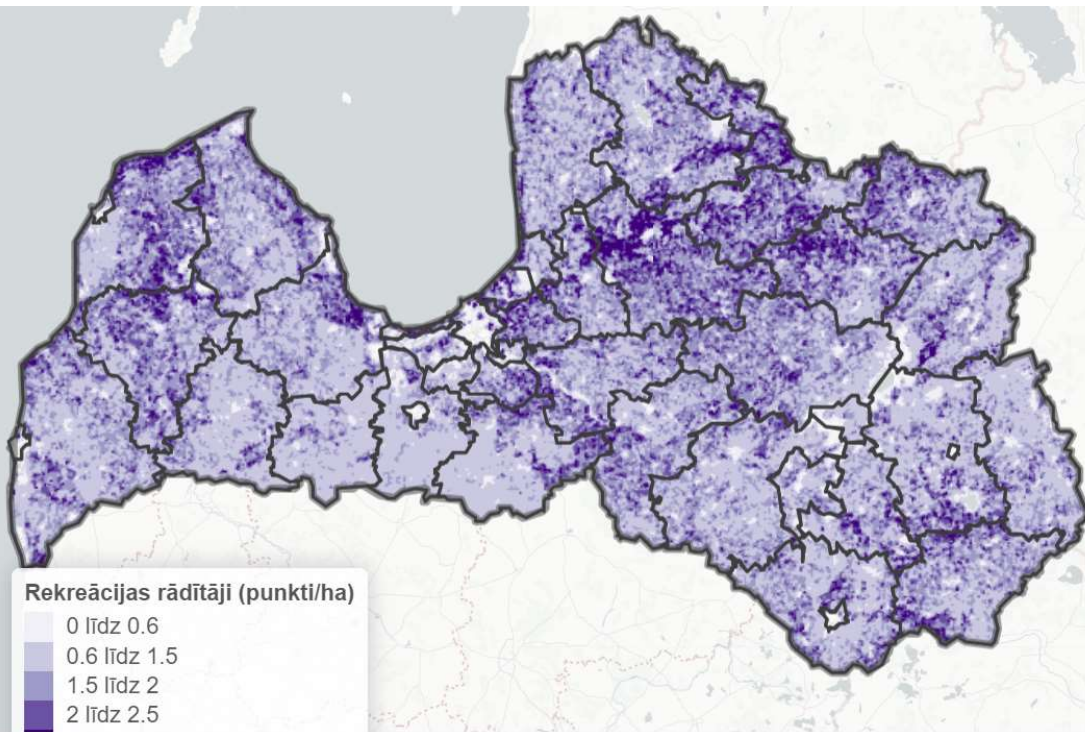


Produktīvās zemes izmantošanas efektivitāte novados (Biodaudzveidība)



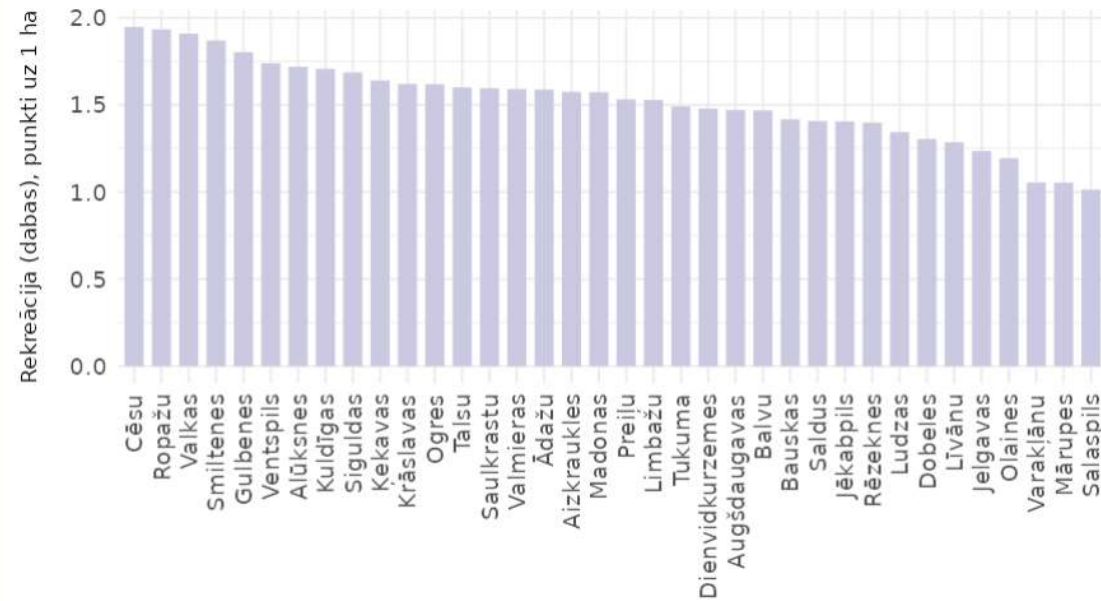
<https://bioekonomika.lbtu.lv/ll4p/>

Latvijas produktīvas zemes izmantošanas efektivitātes rādītāji – rekreācijas potenciāls (punkti/ha)



<https://bioekonomika.lbtu.lv/ll4p/>

Produktīvās zemes izmantošanas efektivitāte novados (Rekreācija)





Latvijas
Biozinātņu un
tehnoloģiju
universitāte

Paldies!

Mājaslapa: www.lbtu.lv

Facebook: LBTU - Latvijas Biozinātņu un
tehnoloģiju universitāte

Instagram: @labiteu

Youtube: @LaBiTeU

TikTok: labiteu_lv

