



**LATVIJAS
UNIVERSITĀTE**

LU skolotāju izglītības studiju programmu jaunā sistēma un plānotie pasākumi

LU PPMF dekāne, prof. M. Raščevska

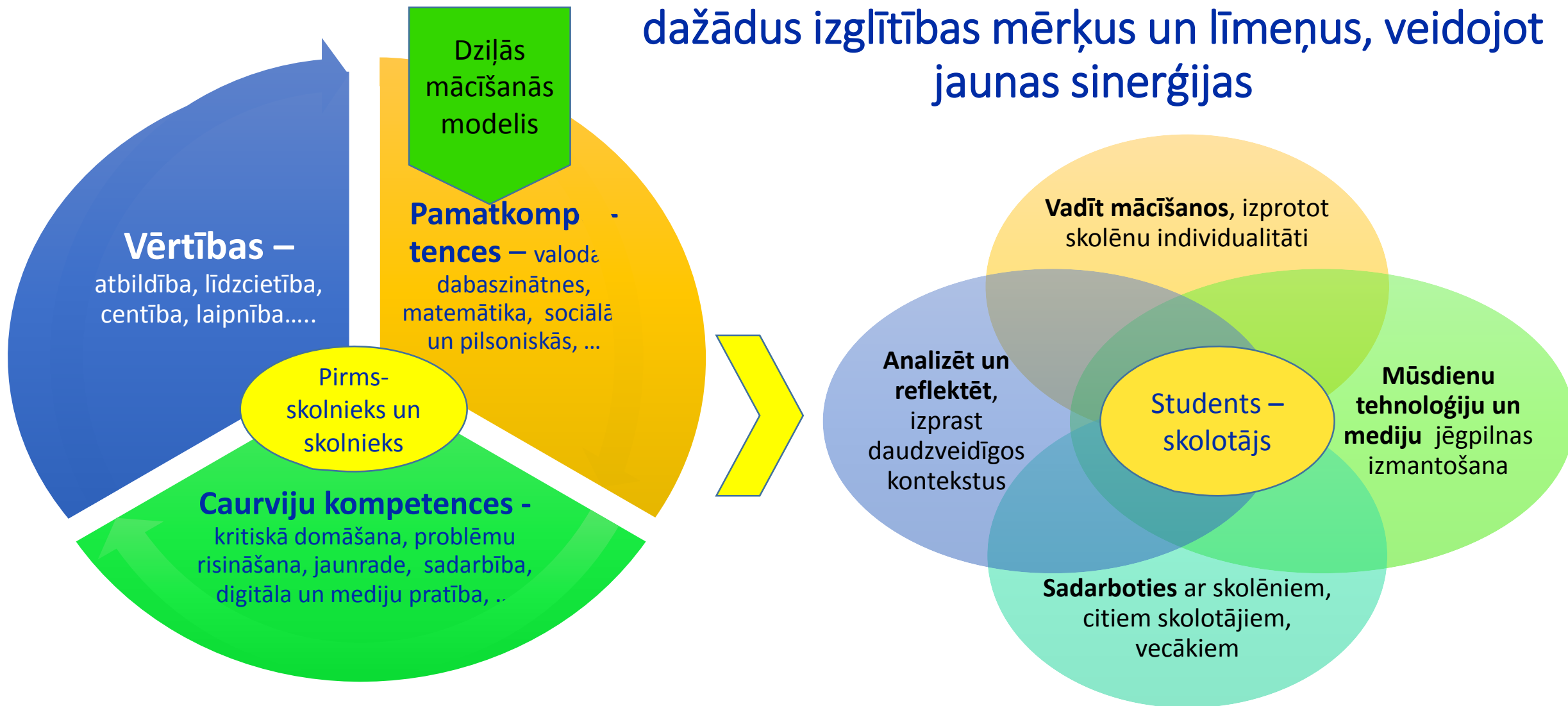
Saeimas Ilgtspējīgas attīstības komisijas sadarbībā ar Izglītības un zinātnes ministriju rīkotā konference “Augstskolu pasākumi pedagogu izglītībai konceptuāli jaunā kvalitātē Latvijas ilgtspējīgai attīstībai”, 23.02.2018.

Pārmaiņas mācību vidē rosina pārmaiņas studiju vidē





Kompetencēs balstītam mācību saturam jāveido citādas skolotāju izglītības programmas – sasaistot dažādus izglītības mērķus un līmeņus, veidojot jaunas sinerģijas





Sadarbības modelis ar studiju programmu jaunveides partneriem

Sabiedrība

Universitātes skolas/ pirmskolas iestādes, skolas

IZM

Mediji

Pašvaldības, darba
devēji

Ar izglītību saistītās
sabiedriskās
organizācijas (t.sk.
iespējamā misija)

Ar vecākiem saistītās
sabiedriskās
organizācijas

Sadarbības partneraugstskolas

DU

LiepU

RTA

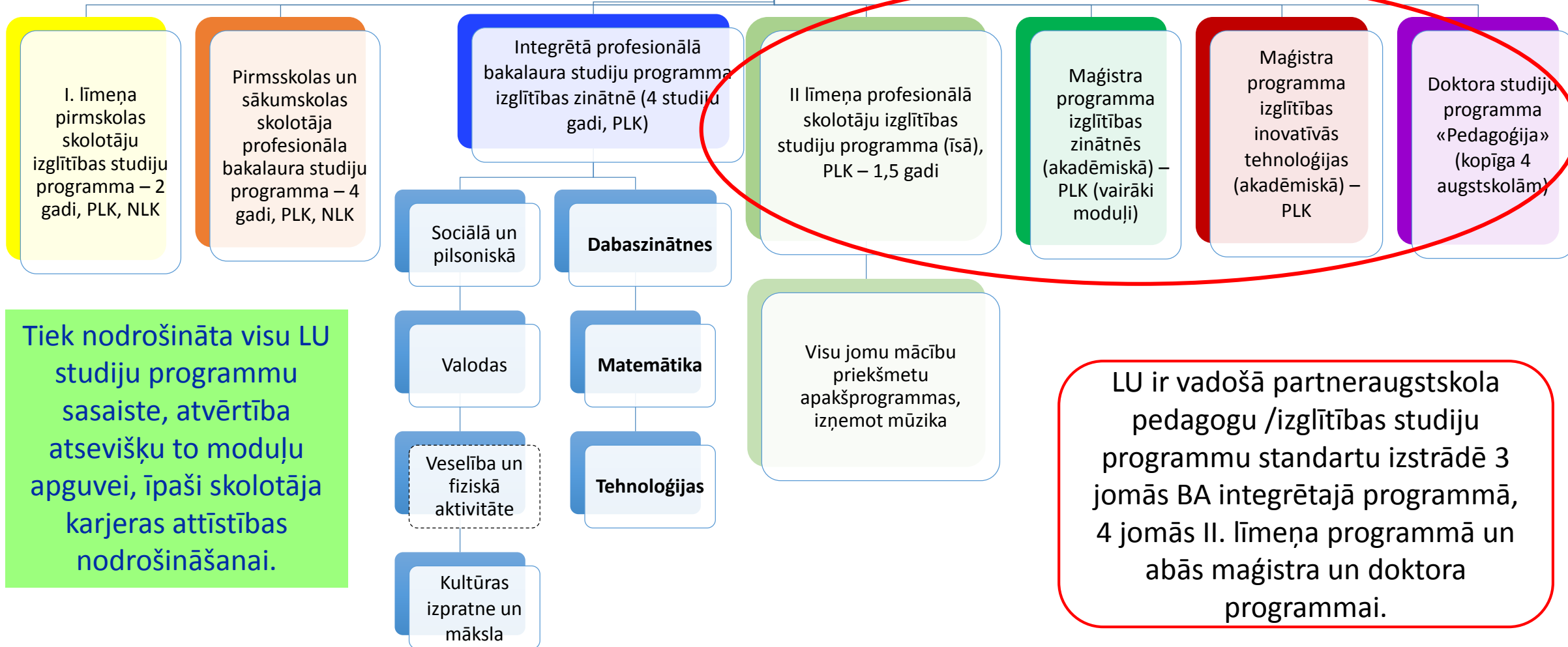
JVLMA

LSPA

LU fakultātes un PPMF

LU izglītības, pedagogijas un sporta virziena studiju programmu nākotnes sistēma

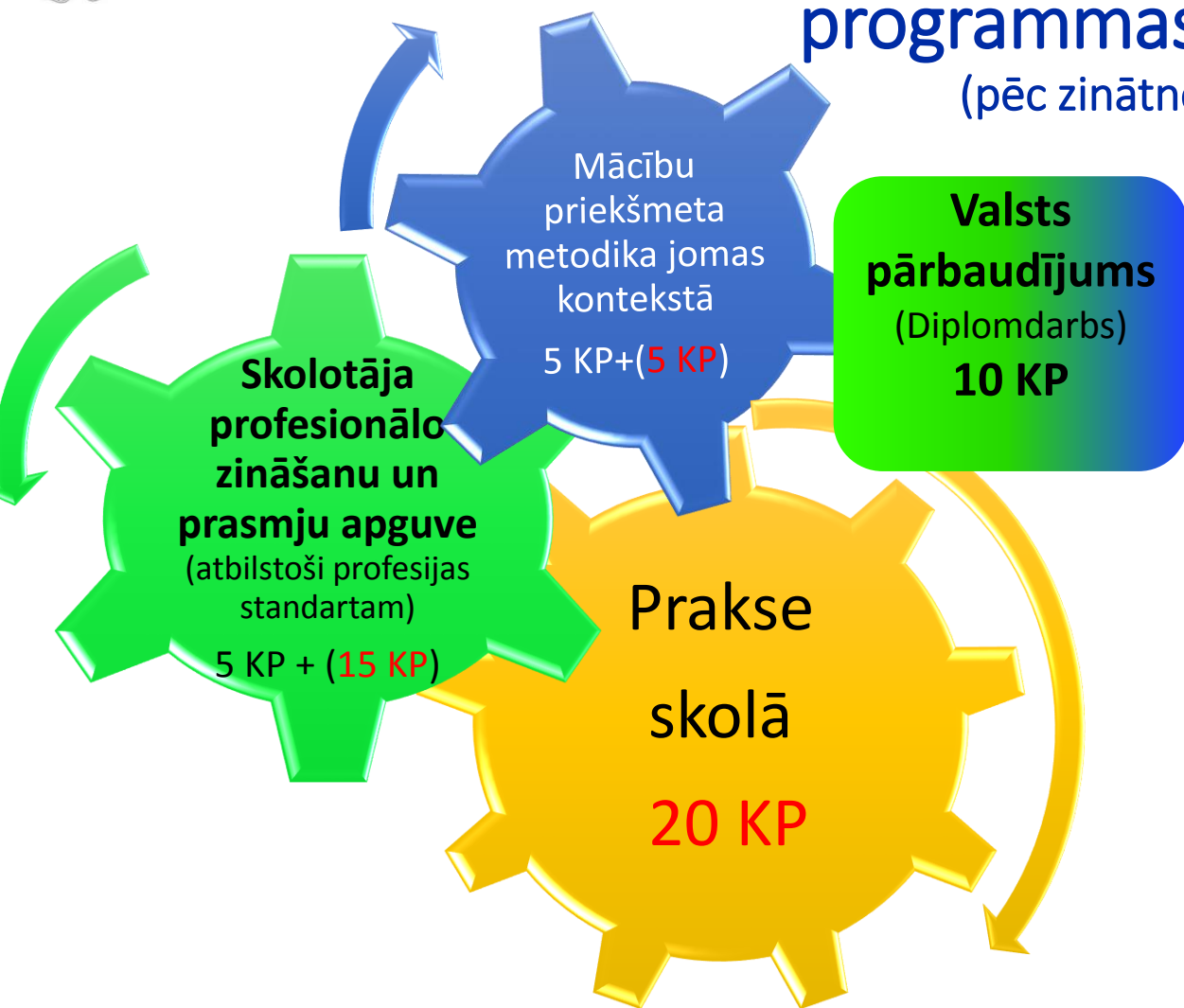
Izglītības, sporta un pedagogijas virziena studiju programmas
(kopā 7 programmas)





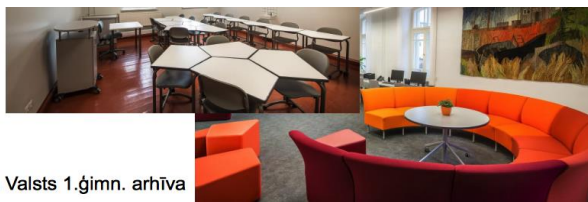
2.līmeņa profesionālās augstākās izglītības studiju programmas «Skolotājs» 40 KP studiju moduļi

(pēc zinātnes nozares bakalaura apguves, vismaz 120 KP)



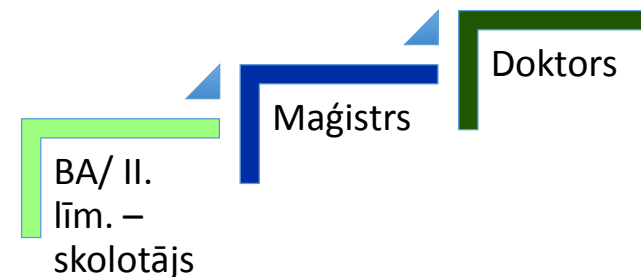
- Iepriekšējā augstākā izglītība ietver kāda mācību priekšmeta nozares apguvi – bakalaura līmeņa izglītību.
- **Atlase** – iestājpārbaudījums, kas pārbauda reflektanta gatavību kļūt par sekmīgu skolotāju. **Valsts pārbaudījums** – vienots un iesaistot vairāk partnerus/ partneraugstskolas.
- Studentu studiju process vismaz puslaiku notiek skolas/ pirmskolas iestādes vidē.
- LU auditoriju studiju vide jāpārveido, lai tā atbilstu kompetenču pieejas ietvaram (skat. attēlu).
- E-vides izveide skolotāju karjeras atbalstam.
- Iespējamie papildmoduļi LU – skolotājs logopēds, speciālās izglītības skolotājs.
- Programmas īstenošanu var organizēt divējādi:

1) parastā uzņemšanas un īstenošanas kārtībā:





Maģistru studiju programma „Izglītības zinātnes” un „Izglītības inovatīvās tehnoloģijas”



Programmās ir divi iestāšanās nosacījumi:

- 1. Īsais modulis 50 KP, 1 gads 2,5 mēneši, PLK:** Ja reflektants pirms tam ir apguvis 160 KP apjomā profesionālo bakalaura studiju programmu ar skolotāja kvalifikāciju vai apgūtā profesionālā bakalaura programma ir saturējusi nepieciešamo pedagoģisko un psiholoģisko kursu minimālo KP apjomu vai tā pēc virziena ir saderīga ar izvēlēto apakšprogrammu.
- 2. Garais modelis 80 KP, 2 gadi, PLK.:** Ja reflektants stājoties šajā programmā ir iepriekš apguvis 120 KP apjomā akadēmiskā bakalaura studiju programmu vai apguvis 160 KP bakalaura programmu, kas nedot skolotāja profesionālo kvalifikāciju un nesatur nepieciešamo pedagoģisko un psiholoģisko kursu minimālo KP apjomu vai iepriekšējai izglītībai nav virziena saderības ar izvēlēto maģistra programmas apakšprogrammu.
- 3. Maģistra programmu „Izglītības inovatīvās tehnoloģijas”** var veidot arī kā maģistra studiju programmas „Izglītības zinātnes” apakšprogrammu.

Maģistru studiju programmas «Izglītības zinātnes» (50 KP, 1 gads + 2,5 mēneši, PLK) konceptuālais piedāvājums

Obligātā daļa -
maģistra darbs
(20 KP)

Maģistra darbs (I – IV)

Maģistrantu iesaiste izglītības zinātnēm būtiskos un aktuālos pētījumos, t.sk. **prakse universitātes skolās**.

Obligātā daļa -
kursi (18 KP)

8 KP tiek īstenoti svešvalodā

Pētniecības, pedagoģijas, izglītības, psiholoģijas kursi

Ierobežotas
izvēles daļa –
kursi (10 KP)

Apakšprogrammas, kas nodrošina novatorisku pētniecību Latvijas izglītībai svarīgās jomās

Izglītības
inovatīvās
tehnoloģijas.

Izglītības
vadība.

Pedagoģija

Cilvēku
uzvedība un
izglītība.

Dažādības
pedagoģiskie
risinājumi.

Skolotāju
izglītība.

Izvēles daļa –
kursi (2 KP)

Brīvā izvēle – 2 KP

Maģistra programma „Izglītības inovatīvās tehnoloģijas” kā atsevišķa programma

Maģistra studiju programma:
IZGLĪTĪBAS INOVATĪVĀS TEHNOLOĢIJAS

Obligātās daļas kursi, ko studenti mācās kopā ar maģistra studiju programmas «Izglītības zinātnēs» studentiem

Tehnoloģiju un mediju jomas kursi

Kopīgie tehnoloģiju kursi kā **ierobežotās izvēles daļa**

Izglītības tehnoloģiju kursi pa nozarēm

Bioloģija

Latviešu valoda

Fizika

u.c.

Tehnoloģiju kursi kā **izvēles daļa**, piedāvā pa specializācijas nozarēm



Vienotās starpuniversitāšu (LU, DU, RTA, LiepU) doktora studiju programmas “Pedagoģijas zinātne” (projekts)

A daļa Promocijas darba izstrāde; publikāciju sagatavošana, **publicēšana** un dalība zinātniskās konferencēs (100 KP); Studiju kursi pedagoģijas zinātnē un promocijas eksāmeni (14 KP)

B daļa. Studiju kursi zinātnes apakšnozarēs (12 KP): vispārīgā, **pirmsskolas, skolas, augstskolas**, sociālā, pieaugušo un nozaru pedagoģija.

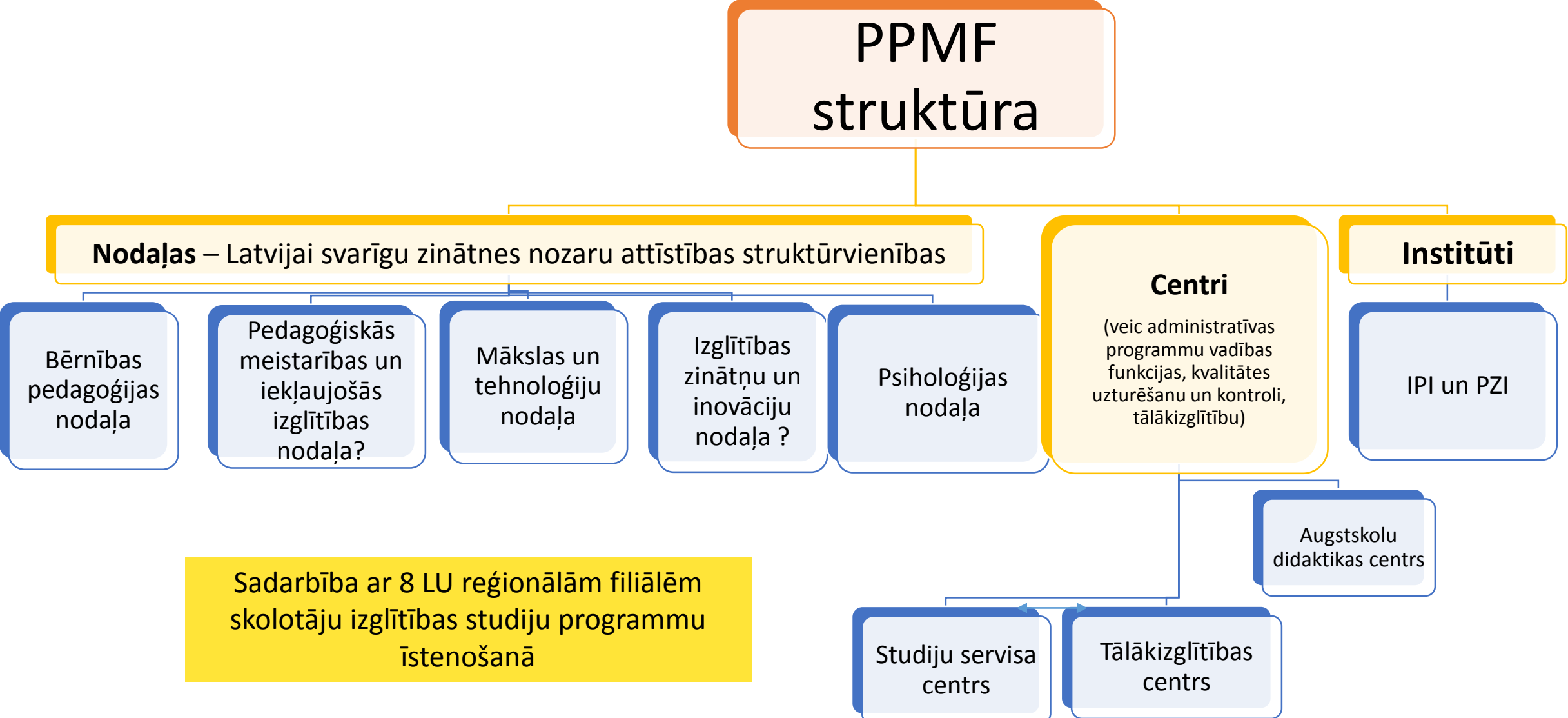
B daļa. Vispārējo prasmju modulis, augstskolas un skolas didaktikas u.c. studiju kursi (12 KP), **prakse universitātes skolās**

B daļa. Dalība doktorantūras skolās **ārvalstu augstskolās vai pētniecības institūcijās** (6 KP)

Cieša saikne ar Latvijas valstij nepieciešamajiem novatoriskajiem pētījumiem izglītības jomā un inovatīvām profesionālām izstrādēm, t.sk. starptautisko projektu ietvaros.
Nepieciešams izstrādāt ilglaicīgu pētniecības attīstības un piesaistāmo resursu plānu un to īstenot

Komentārs : LU pastāv arī Izglītības vadības doktora studiju programma vadības studiju virzienā.

PPMF iespējamā jaunā struktūra (nodaļu nosaukumi vēl tiek precizēti), SAM 8.2.3.





Paldies par uzmanību!



Paldies sadarbības partneriem par e-resursiem, kas izmantoti šajā prezentācijā!