



# Vēja enerģija Latvijā

Toms Nāburgs  
Valdes loceklis,  
Vēja enerģijas asociācija

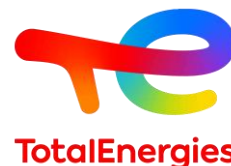


# Biedri



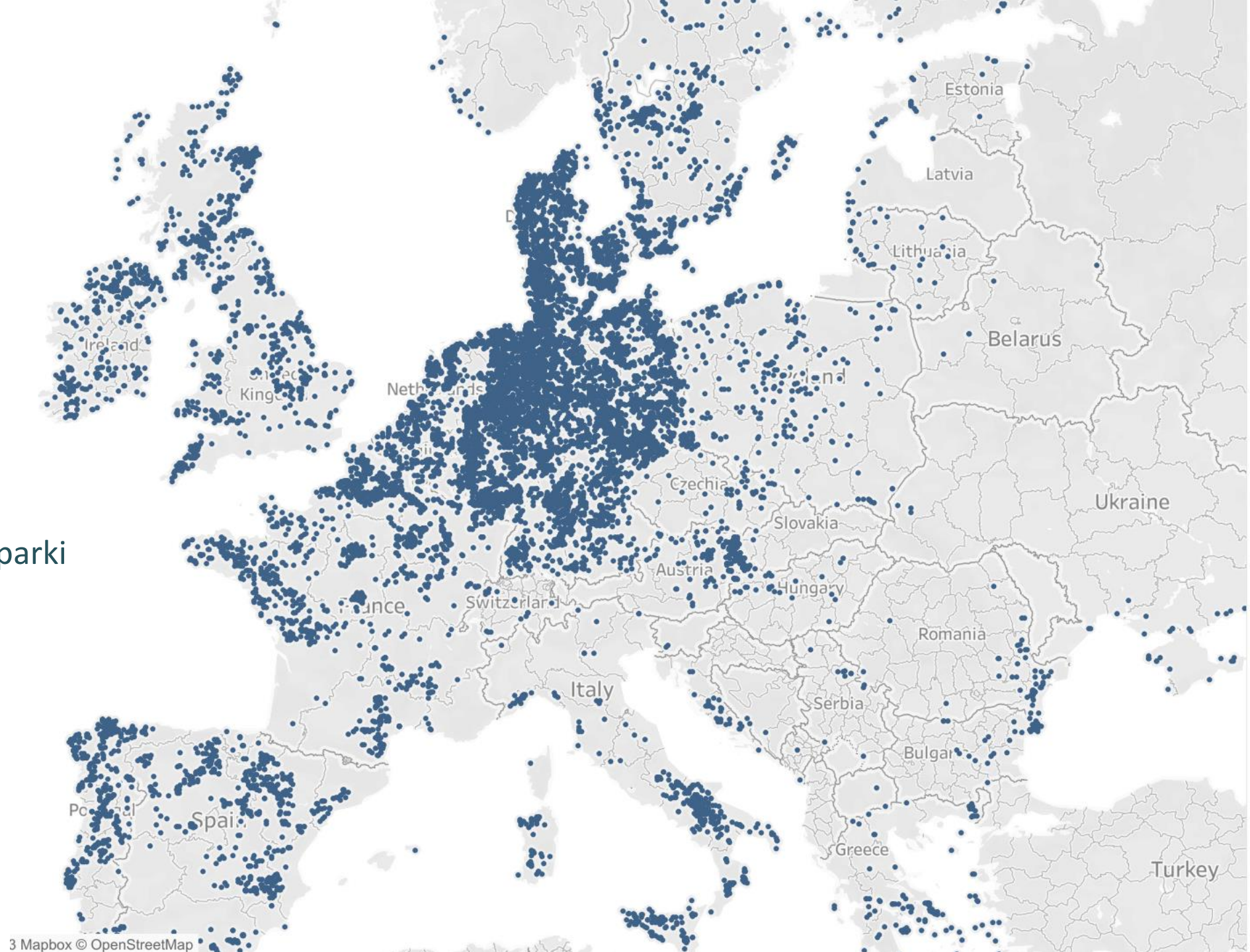
**Gaismas  
Rati**

Industriālais  
alpinisms





Sauszemes vēja parki  
Eiropā 2022. g.

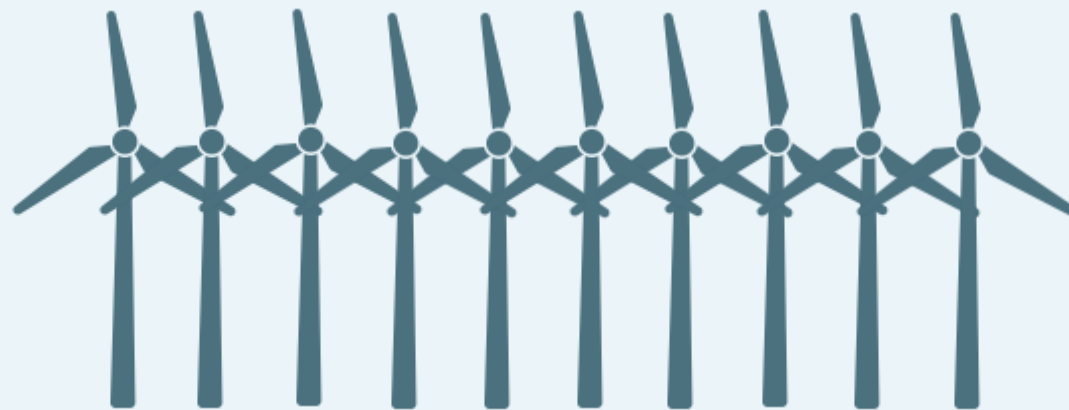


# Vēja enerģijas nākotne Latvijā līdz 2030

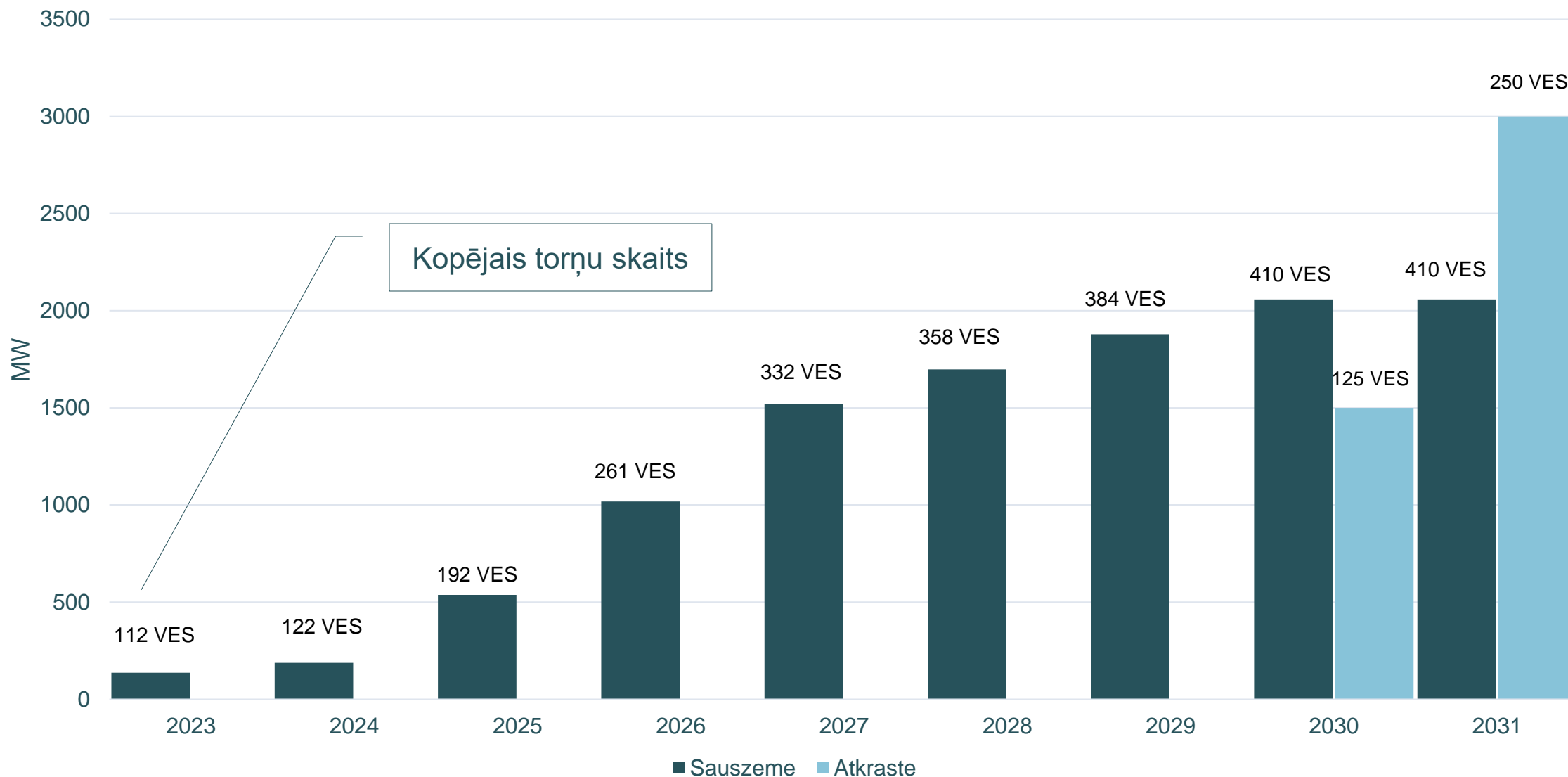
Uzstādītā jauda 2023. gadā – **137,4 MW**



Plānotā jauda 2030. gadā – **800 MW** (NEKP  
- mērķi tiks pārskatīti šogad)



# Uzstādītās vēja enerģijas jaudas prognoze (VEA)





A photograph of an offshore wind farm. Several white wind turbines are visible in the distance, standing on yellow and white foundations in the dark blue ocean. The sky is filled with heavy, grey clouds. In the foreground, white-capped waves are breaking. A large, semi-transparent white arrow shape points from the left towards the center of the image, containing the text.

# Vēja enerģija eksportam

# Atkrastes vēja enerģijas potenciāls Baltijā

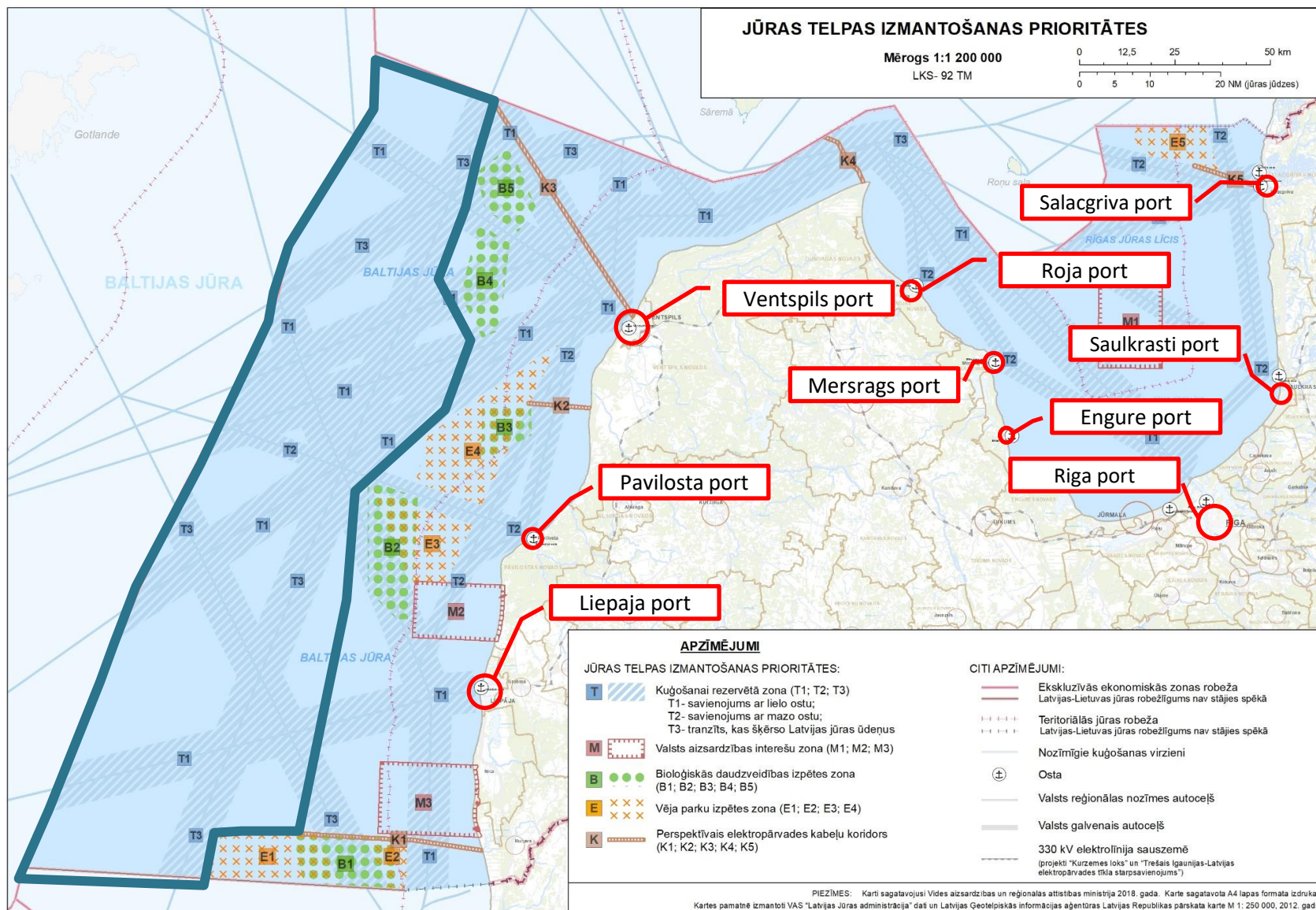


Igaunija: 10 vēja parki ar uzstādīto jaudu 7 GW, kas ik gadu saražotu 26 TWh

Latvija: 15 vēja parki ar uzstādīto jaudu 15.5 GW, kas ik gadu saražotu 60-70 TWh

Lietuva: 5 vēja parki ar uzstādīto jaudu 4.5 GW, kas ik gadu saražotu 15.5 TWh.

# Atkrastes vēja enerģijas potenciāls



Xxx Vēja parku iezīmētās ter.

○ Ostas





Papildus teritorijas vēja parku attīstībai

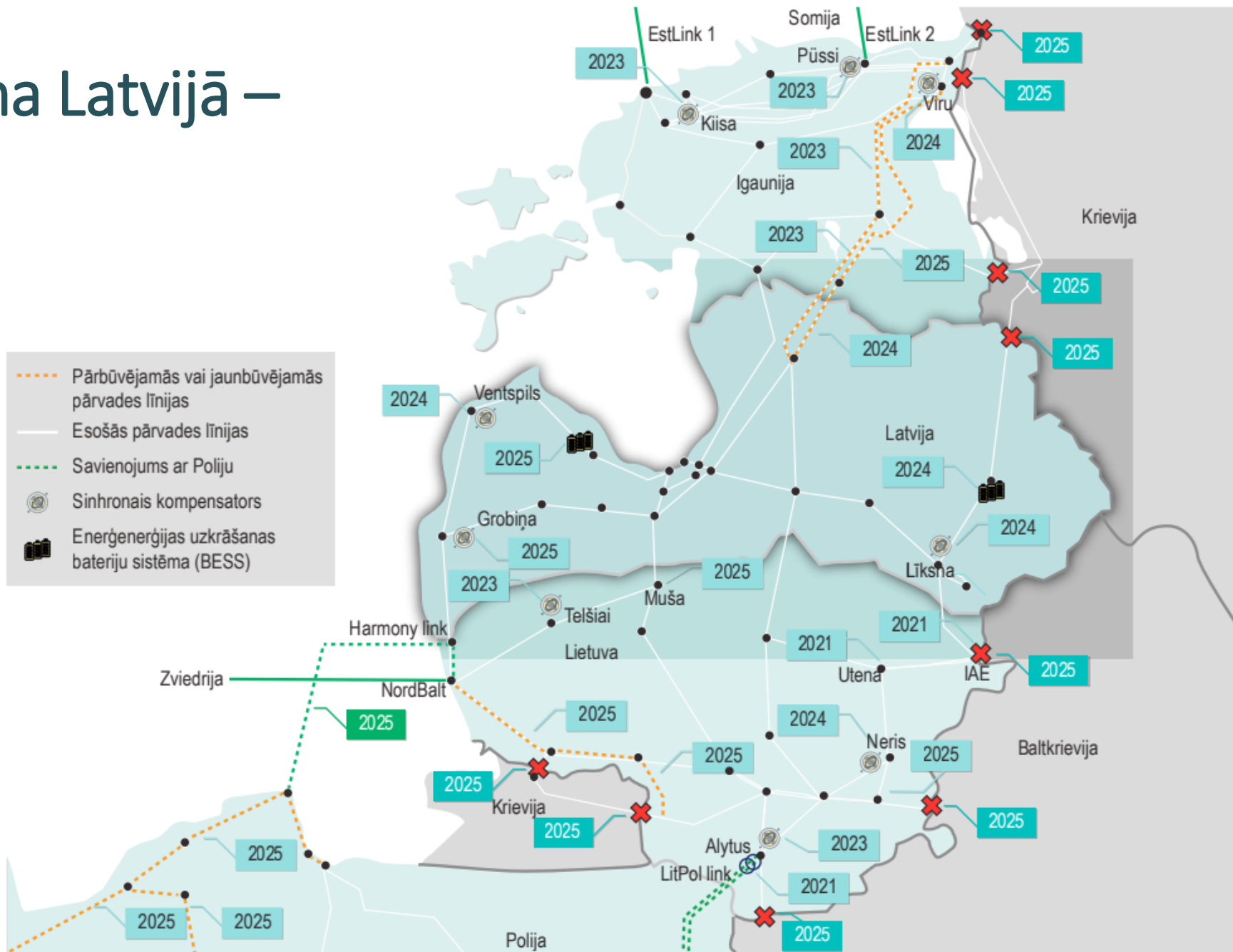


# Pārvades sistēma Latvijā – izaicinājumi

Starpsavienojumi ar Zveidriju un Vāciju

AST fokuss uz BRELL desinhronizāciju

- Pārbūvējamās vai jaunbūvējamās pārvades līnijas
- Esošās pārvades līnijas
- - - Savienojums ar Poliju
-  Sinhronais kompensators
-  Enerģenerģijas uzkrāšanas bateriju sistēma (BESS)





---

**AS "AUGSTSPRIEGUMA TĪKLS" PARAKSTA NODOMU  
PROTOKOLU AR VĀCIJAS PĀRVADES SISTĒMAS  
OPERATORU "50HERTZ" PAR CIEŠĀKU SADARBĪBU  
BALTIJAS JŪRAS REĢIONA ATKRASTES VĒJA  
ELEKTROENERĢIJAS PĀRVADES TĪKLA ATTĪSTĪBĀ**

---



- 📍 Sorve, Igaunija
- 📍 Kurzeme, Latvija
- 📅 2026
- 🕒 Darbībā no 2030
- ✈️ 40 - 100
- ⚡ ~1000MW



IGAUNIJA

LATVIJA

● Plānotās sauszemes apakšstacijas

● Plānotās atkrastes apakšstacijas

🌊 Igaunijas ELWIND vēja parka atrašanās vieta

🌊 Latvijas ELWIND vēja parka atrašanās vieta



▭▭▭ Indikatīvi hibrīda starpsavienojuma alternatīvie koridori



# Enerģētikas stratēģija

## VAI LATVIJA VĒLAS KĻŪT PAR ENERĢIJAS EKSPORTĒTĀJU?



Paldies!

 [www.wea.lv](http://www.wea.lv)

 [info@wea.lv](mailto:info@wea.lv)



[@vejaenergija](#)

[@windlatvia](#)

LVEA ir WindEurope biedrs

**Wind**<sup>•</sup>  
EUROPE