



Izglītības un zinātnes ministrija

Praktiskā konference

«Mūžizglītība – tilts no formālās izglītības uz indivīda, tautsaimniecības un valsts
mērķu īstenošanu»

Attīstot ilgtspējīgu pieaugušo izglītības sistēmu Latvijā

Līga Lejiņa
*Izglītības un zinātnes ministrijas
valsts sekretāre*

2017. gada 8. decembrī



Izglītības un zinātnes
ministrija

Pieaugušo motivācija mācīties

**Valsts un pašvaldību dibinātas
izglītības iestādes,**

*t.sk. otrās izglītības iespējas, PIKC un citas
profesionālās izglītības iestādes,
augstākās izglītības iestādes*

Darba devēju organizētās mācības,

*t.sk. uzņēmumu mācību centri, darba vietā organizēti
mācību kursi u.c.*

**Atvērtie elektroniskie mācību
un metodiskie resursi**

Privātie izglītības

pakalpojumu
sniedzēji

**Pašvaldību
mūzikas centri**

Neformālās izglītības

īstenotāji

Ārējā motivācija:

- darba devēja prasības
- profesijas prasības
- sociālā vide

Iekšējā motivācija

Ikdienējā mācīšanās

*Mācoties ģimenē, darbā,
sabiedrībā*



Izglītības un zinātnes
ministrija

Prasmju trīsstūris nodarbinātībai

Specifiskās prasmes

darbam konkrētajā
uzņēmumā,
uzņēmējdarbībai

Nodrošina darba devējs,
t.sk. sadarbībā ar izglītības iestādēm

*Indivīda ieguldījumi
savā attīstībā*

PRASMES nodarbinātībai

Profesionālā izglītība
Augstākā izglītība
Neformālā izglītība

Nodrošina izglītības sistēma
sadarbībā ar darba devējiem

*NEP, konventi,
prakse, DVB mācības u.c.*

PAMATPRASMES

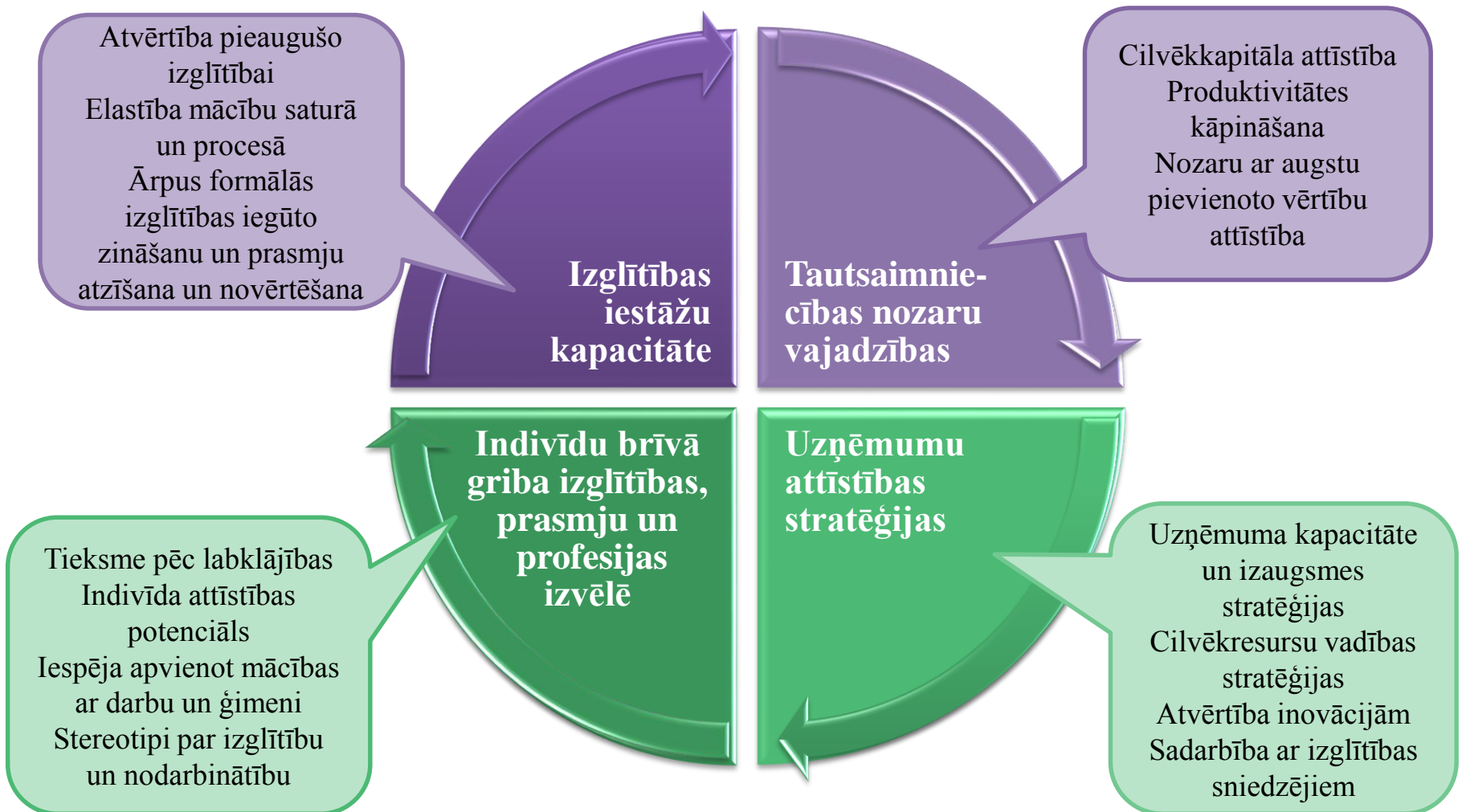
Pamatizglītība
Vispārējā vidējā izglītība
Atbalsts izglītojamo talantu attīstībai
Neformālā izglītība (t.sk. interešu izglītība)

Nodrošina
izglītības sistēma



Izglītības un zinātnes
ministrija

Pieaugušo izglītības plānošanu ietekmējošie faktori





Izglītības un zinātnes
ministrija

Faktori, kas traucē piedalīties pieaugušo izglītībā

Faktoru, kas traucē piedalīties pieaugušo izglītībā, sadalījums pēc nozīmīguma (procentos)

	Kopā	Vīrieši	Sievietes	25-34 gadi	35-54 gadi	55-64 gadi	Augstākā izglītība	Vidējā izglītība	Zemāka par vidējo izglītību
Mācības bija pārāk dārgas, nevarēja atļauties	22.7	22.5	22.8	26.0	22.6	17.1	24.0	22.3	21.8
Nebija laika ģimenes apstākļu dēļ	13.1	9.5	15.1	16.1	12.4	10.0	14.0	13.2	11.0
Mācības nevarēja savienot ar darba grafiku	14.9	18.6	12.8	17.0	16.0	7.6	17.1	15.4	8.2
Trūka darba devēja atbalsts	7.6	8.6	7.0	7.6	7.6	7.6	7.1	7.9	7.1
Netika piedāvāts piemērots izglītības vai mācības pasākums	11.9	12.8	11.4	8.8	12.6	15.4	9.9	12.5	13.0
Mācības netika piedāvātas sasniedzamā attālumā	9.6	8.0	10.5	10.1	9.7	8.4	7.4	10.1	11.4
Nevarēja izpildīt priekšnoteikumus (piemēram, valoda, izglītības līmenis)	6.4	7.3	5.9	5.0	6.6	8.0	5.9	5.9	9.4

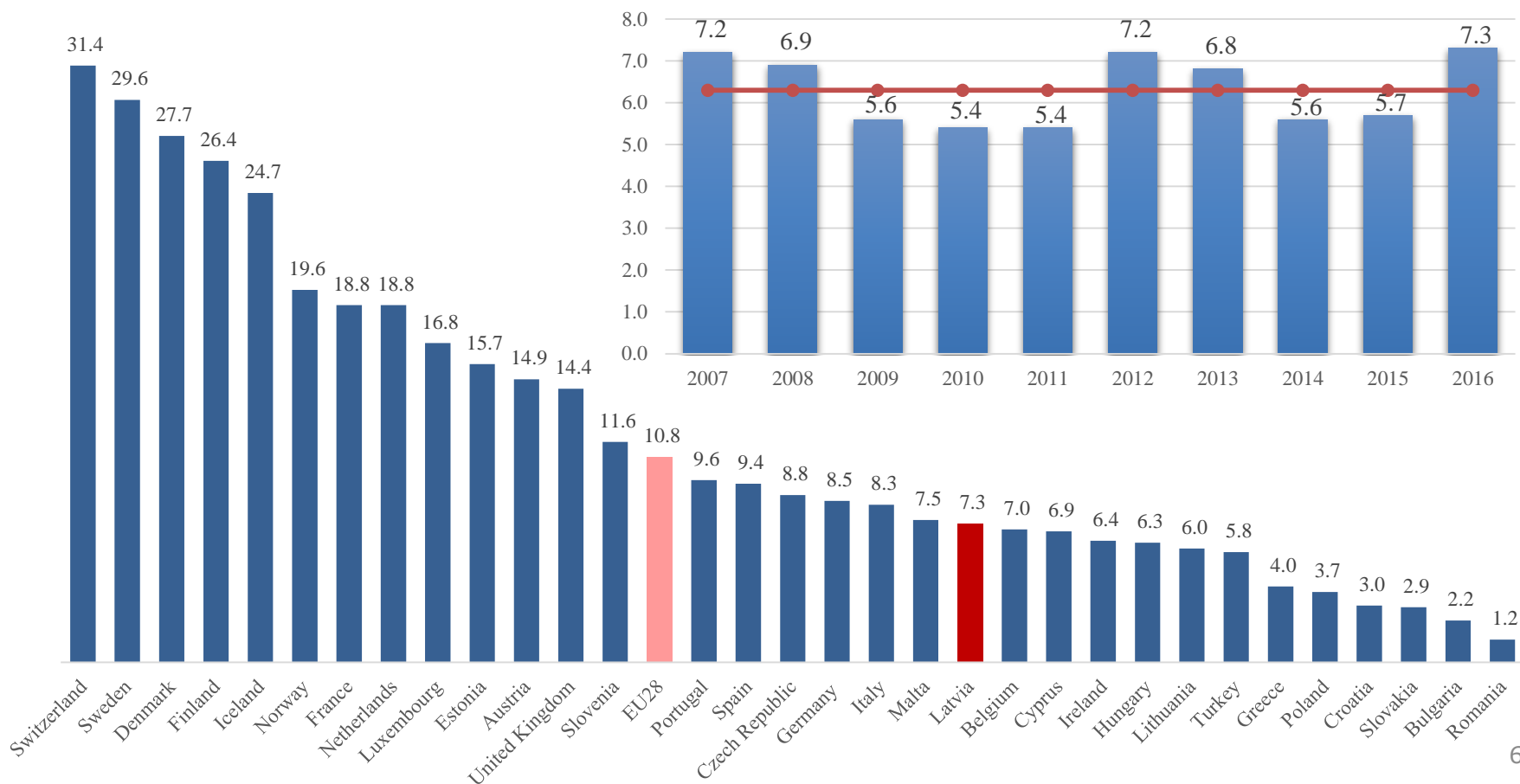


Izglītības un zinātnes
ministrija

Dalība pieaugušo izglītībā

*Vienotā metodoloģija ES valstīs: 25–64 gadus vecas personas,
kuras četru nedēļu ietvaros pirms apsekojuma piedalās mācībās
(Darbaspēka apsekojums)*

Dalība pieaugušo izglītībā Latvijā





Izglītības un zinātnes
ministrija

ES atbalsts pieaugušo izglītības sistēmas izveidei

MI SISTĒMA
MI REĢIONĀLIE
KOORDINATORI
MI PĀRVALDĪBAS
MODELIS

**Globālā finanšu krīze (2009)
Administratīvi teritoriālā
reforma (2011)**

MI SISTĒMA
MI PAŠVALDĪBU
KOORDINATORI
MI PĀRVALDĪBAS
MODELIS

**MI sistēmas
attīstībai,
Nodarbināto
pieaugušo
izglītībai**

2004.-
2016.

*3.2.4.1. Nacionālā programma
«Mūžizglītības stratēģijas izstrāde
un ieviešana»*

2014.-
2020.

*8.4.1.SAM «Pilnveidot nodarbināto
personu profesionālo kompetenci»*

**Bezdarbnieku
pār kvalifikācijai,
tālākizglītībai**

2004.-
2006.

2007.-
2013.

2007.-
2013.

2014.-
2020.

*1.2.2.1.2. apakšaktivitātes projekts
«Mūžizglītības pasākumi nodarbinātām personām»*

**Mācības pēc
darba devēja
pieprasījuma**

2004.-
2006.

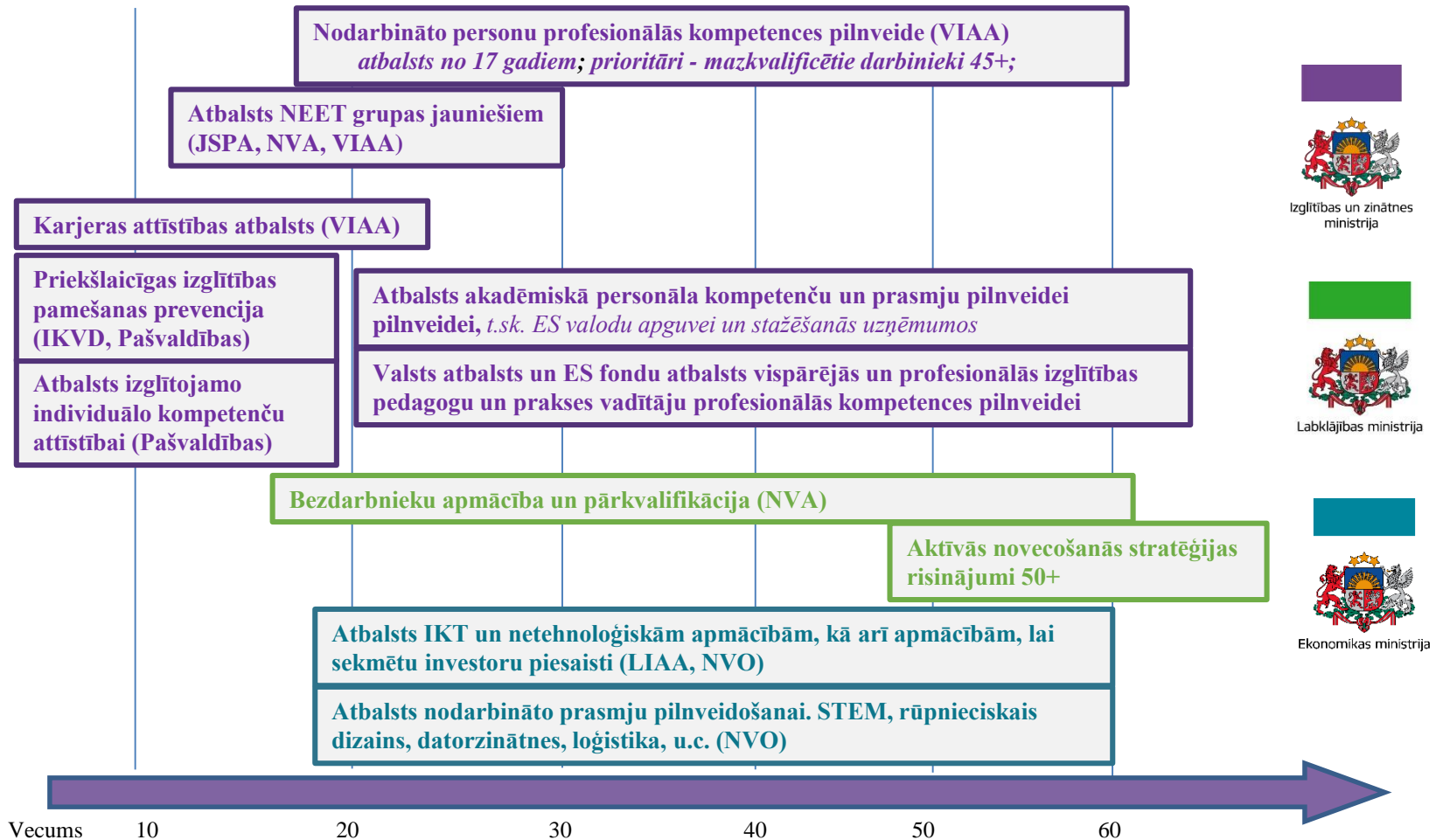
2007.-
2013.

2014.-
2020.

Atbalsts cilvēkkapitāla attīstībai



Izglītības un zinātnes
ministrija





Izglītības un zinātnes
ministrija

Pieaugušo izglītības politikas pārvaldība

*Pieaugušo izglītības politikas pārvaldība un SAM 8.4.1. aktivitātes
«Pilnveidot nodarbināto personu profesionālo kompetenci» īstenošanas shēma*

Pieaugušo izglītības pārvaldības padome (PIPP)
(IZM, EM, LM, ZM, KM, VARAM, PKC, LDDK,
LTRK, LPS)

Funkcijas: Analizē darba tirgus prognozes un novada
vajadzības: *Saskaņo ikgadējos PI mācību plānus atbilstoši darba
tirgus prognozēm un novadu vajadzībām (ko īsteno caur IZM, LM,
EM); Sagatavo rekomendācijas PI attīstībai Latvijā; Sagatavo
rekomendācijas mācību programmu attīstībai atbilstīgi
tautsaimniecības vajadzībām*

Izglītības un zinātnes ministrija
PI politikas koordinācija, PIPP sekretariāts/VIAA

SAM 8.4.1. ieviešana

VIAA
PI politikas īstenootājs, finansējuma saņēmējs

Pašvaldības,
izglītības pārvaldes

Pašvaldības,
izglītības pārvaldes

Pašvaldības,
izglītības pārvaldes

Pašvaldības,
izglītības pārvaldes

Pašvaldības,
izglītības pārvaldes

Indivīdi – nodarbinātie pieaugušie 25+

Vienošanās slēgšana ar sadarbības partneriem

Publiskais iepirkums

Formālās izglītības tīkls –
*PII, PIKC, koledžas, AII, tālākizglītības un profesionālās
pilnveides mācību īstenootāji un neformālā ceļā iegūto prasmju
atzinēji*

Brīvais tirgus – neformālās izglītības sniedzējas
institūcijas



Izglītības un zinātnes
ministrija

Profesionālās izglītības kompetences centri





Izglītības un zinātnes
ministrija

Secinājumi

- Virzība uz elastīgu pieeju mācību procesā un saturā
– formālās un neformālās izglītības tuvināšana
- ES fondu atbalsts pieaugušo izglītībai primāri pakārtots tautsaimniecības vajadzībām
- Valsts budžeta finansējuma nodrošināšana pieaugušo izglītības sistēmas ilgtspējības nodrošināšanai
- Darba devēju un uzņēmumu lomas stiprināšana cilvēkkapitāla attīstībā
- Šķēršļu mazināšana pieaugušo dalībai mācībās
- Pašvaldību iesaiste ar mērķi novadīt pieaugušo izglītības pakalpojumus līdz indivīdam



Izglītības un zinātnes
ministrija

Paldies par uzmanību!