



BIOR

PĀRTIKAS DROŠĪBAS, DZĪVNIĒKU VESELĪBAS
UN VIDES ZINĀTNISKAIS INSTITŪTS

UPJU FRAGMENTĀCIJA UN TO IETEKME UZ MIGRĒJOŠO ZIVJU RESURSIEM

DIDZIS USTUPS, KASPARS ABERSONS

INSTITŪTS "BIOR", ZIVJU RESURSU PĒTNIECĪBAS DEPARTAMENTS

ZIVIS

Bioloģija – aukstasiņu mugurkaulnieki, kas dzīvo ūdenī, kuru primārais elpošanas orgāns ir žaunas un kuru locekļiem, ja tādi ir, nav locītavu

Zvejniecības likums – visu sugu zivis, šā likuma izpratnē – arī vēži un citi ūdens bezmugurkaulnieki, kā arī nēģi



19.04.2024.

Konference "Latvijas ūdeņu ilgtspēja un kā to panākt?"

LATVIJAS ZIVIS

- **Jūras zivis**

Renģe, brētliņa, menca, plekste

- **Saldūdens zivis (upes, ezeri)**

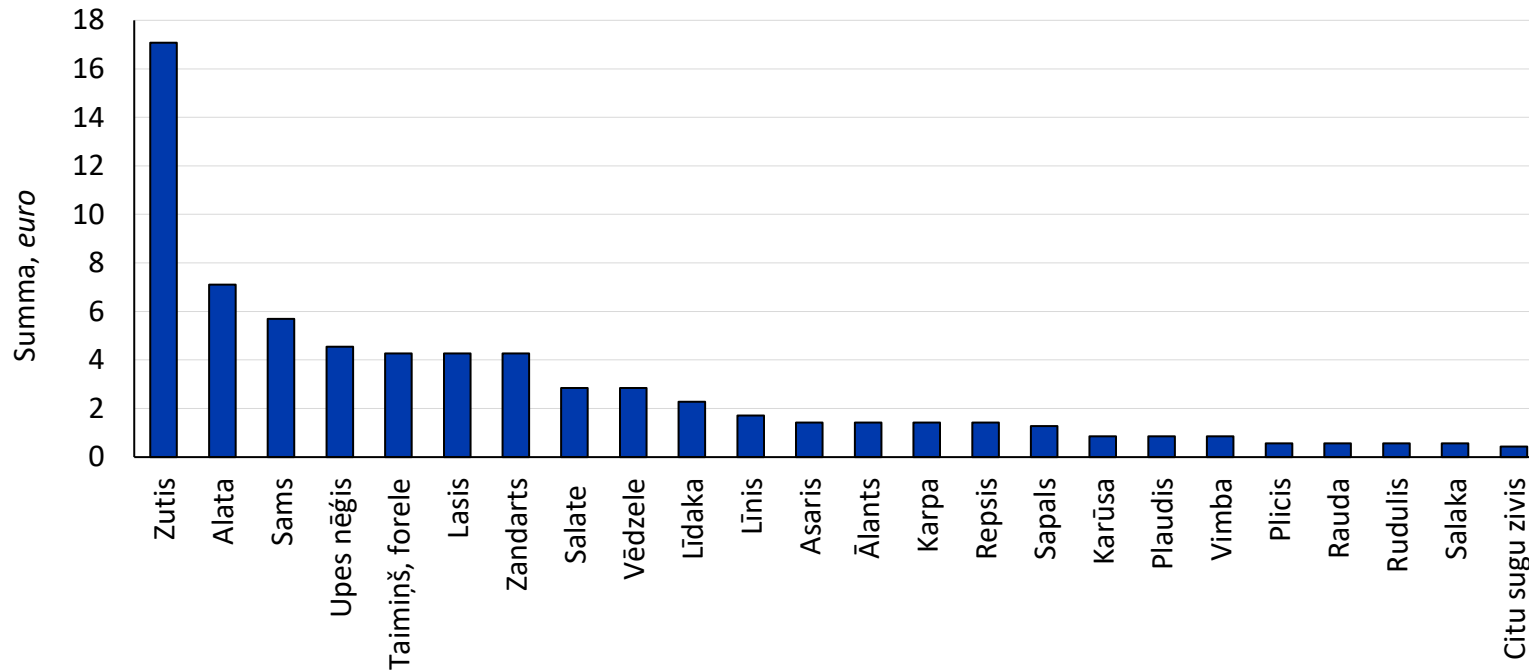
Līdaka, sams, asaris, rauda, plaudis, zandarts

- **Migrējošās zivis**

Lasis, taimiņš, zutis, nēģis, vimba

ZIVJU RESURSI

Zvejniecības likums – visas zivis, kuras sastopamas Latvijas Republikas (...) ūdeņos (...), kur Latvijas Republikai ir suverēnas tiesības tās iegūt, izmantot, pētīt, saglabāt un pavairot



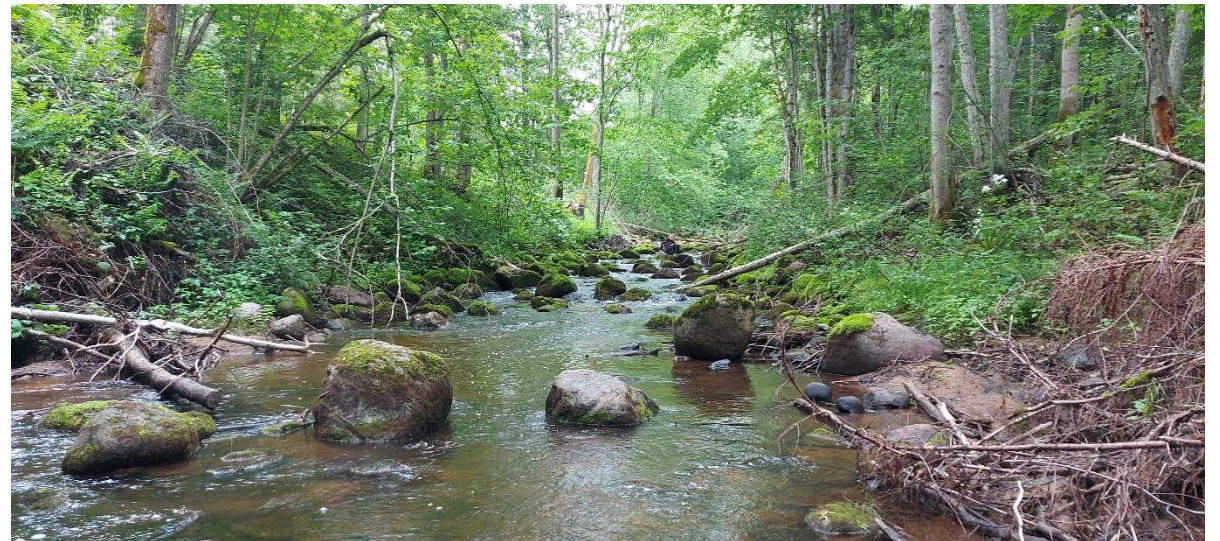
ZIVIS APDZĪVO ŪDEŅUS, KURI IR TĀM PIEMĒROTI

Atbilstošs dziļums un straumes ātrums

Vajadzīgais substrāts

Pietiekams skābekļa daudzums

Nepieciešamā ūdens temperatūra, pH
un citi raksturlielumi



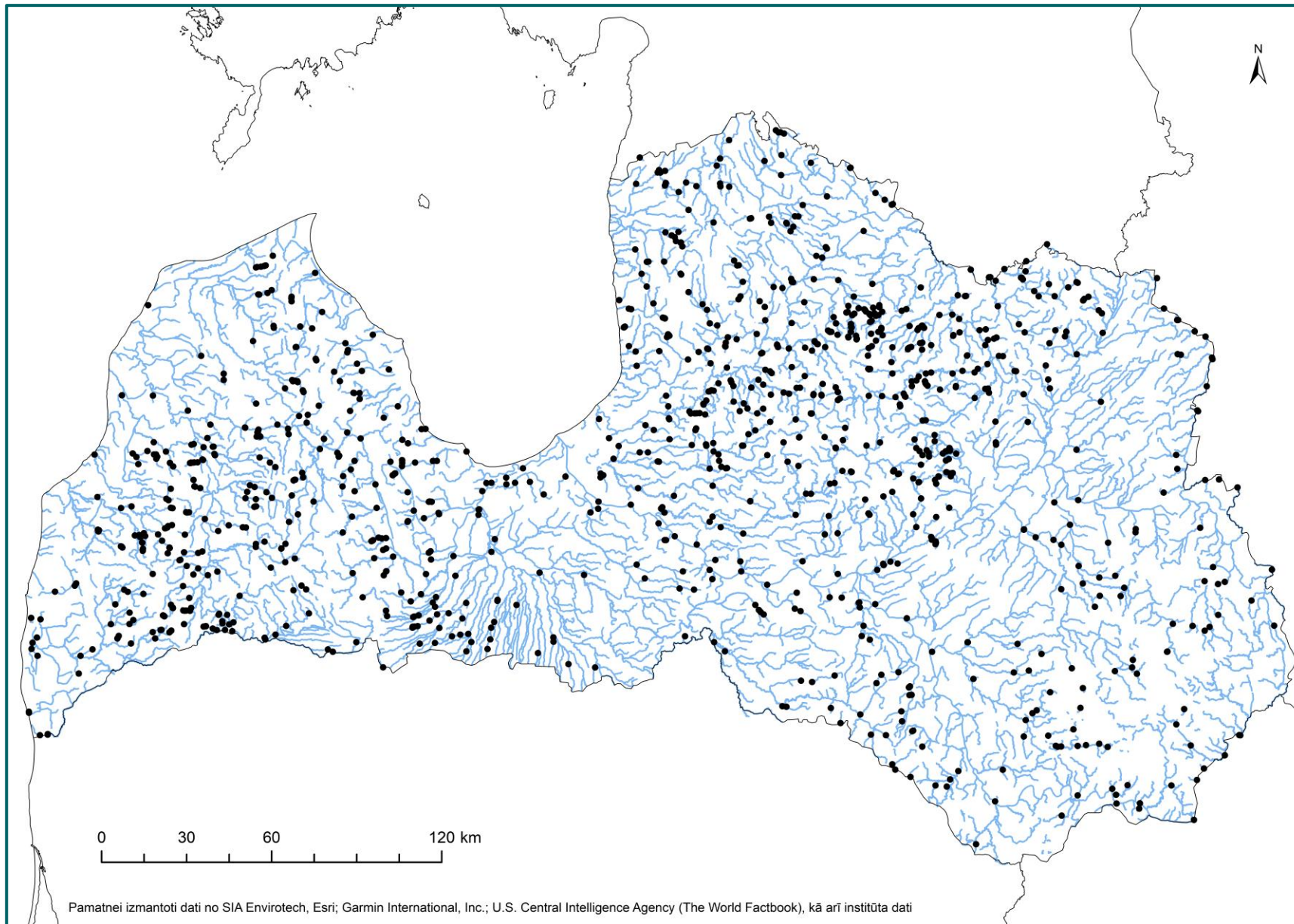
KĀ ARĪ...

... ūdeņos, kuri attiecīgajā dzīves cikla stadijā ir pieejami



19.04.2024.

Konference "Latvijas ūdeņu ilgtspēja un kā to panākt?"

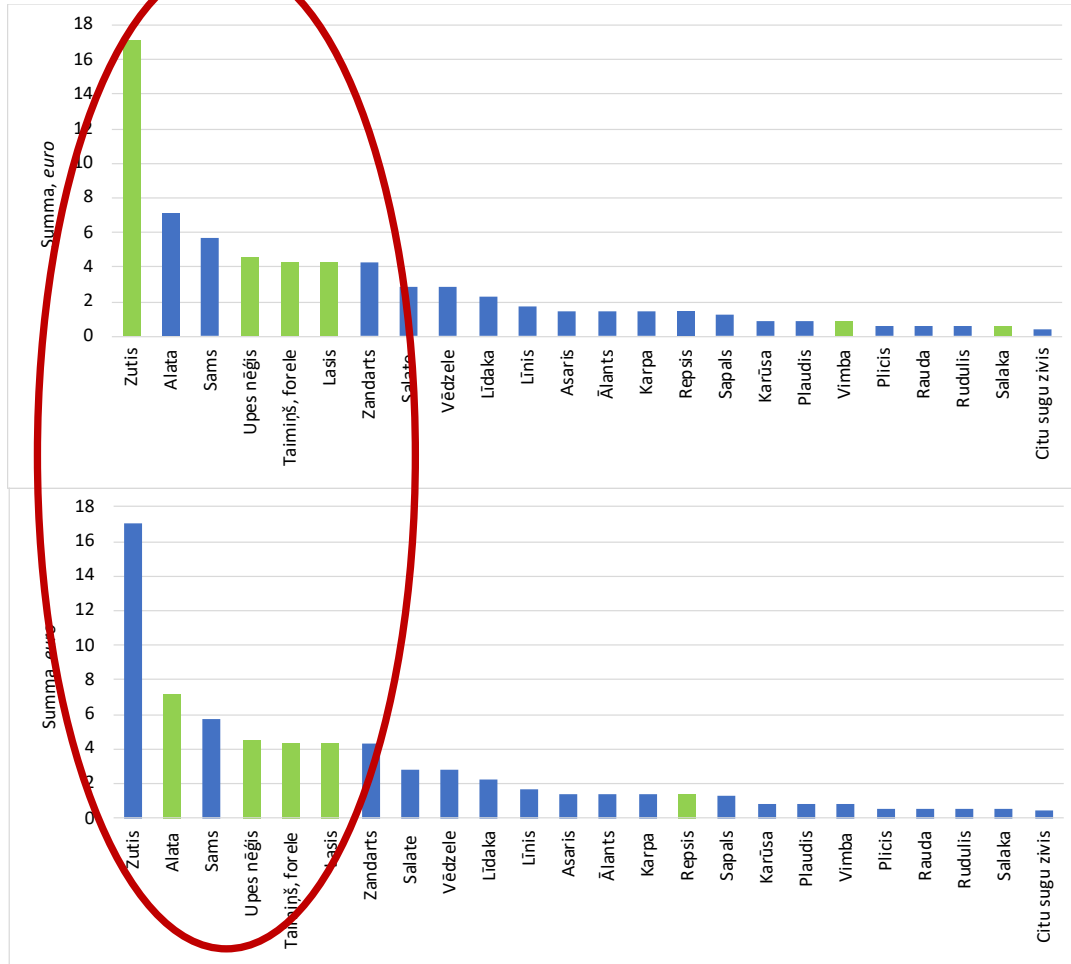


19.04.2024.

Konference "Latvijas ūdeņu ilgtspēja un kā to panākt?"

ZIVJU RESURSU "VĒRTĪGAJĀ GALĀ":

Galvenokārt ceļotājzivis (augšējais attēls) un ekoloģiski jutīgās sugas (apakšējais attēls)



AIZSPROSTS – TĀ NAV TIKAI FRAGMENTĀCIJA

Mainās arī hidromorfoloģiskie raksturlielumi, temperatūra, skābekļa daudzums, sedimentu transports, flora un fauna

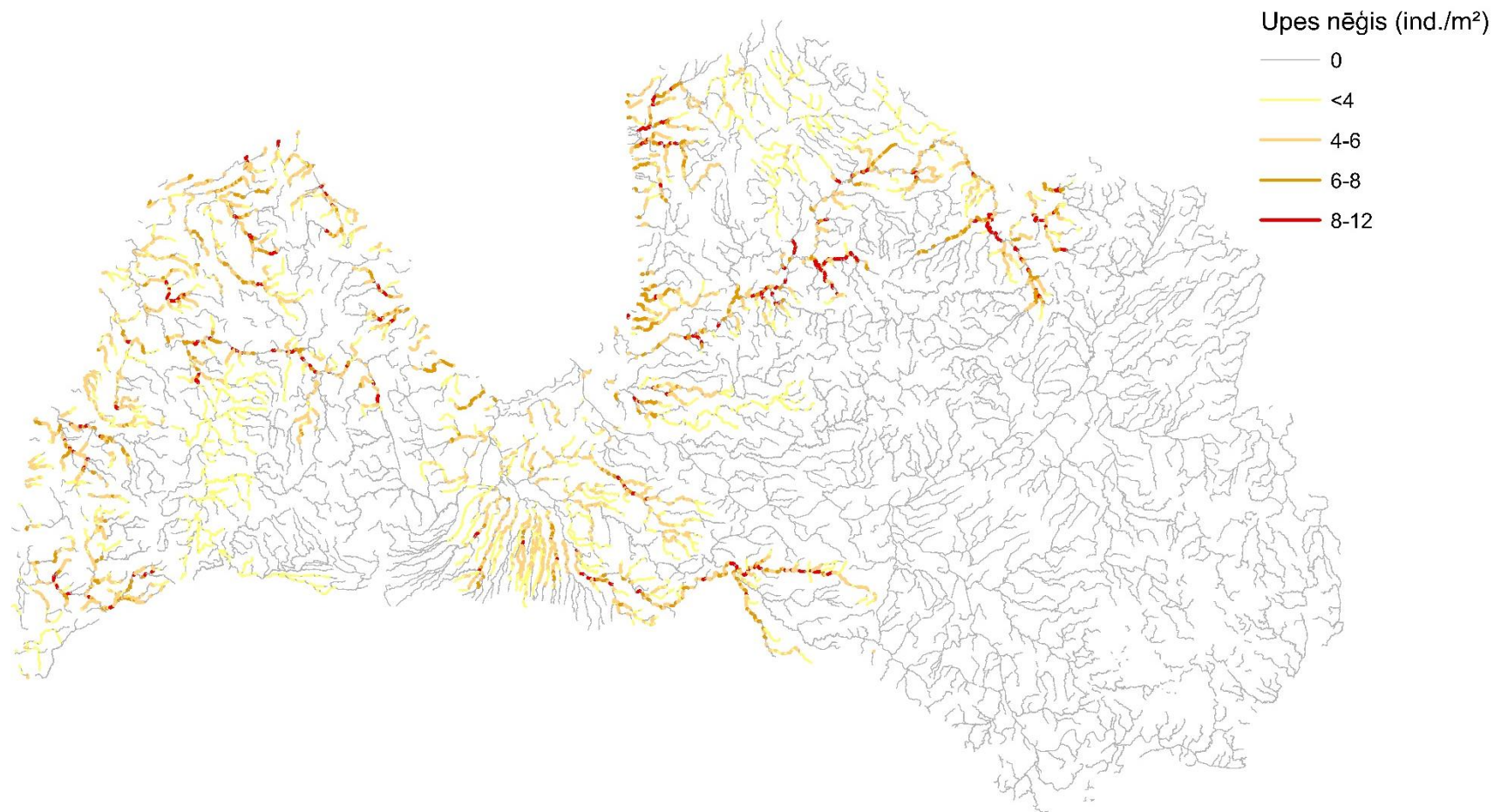


19.04.2024.

Konference "Latvijas ūdeņu ilgtspēja un kā to panākt?"

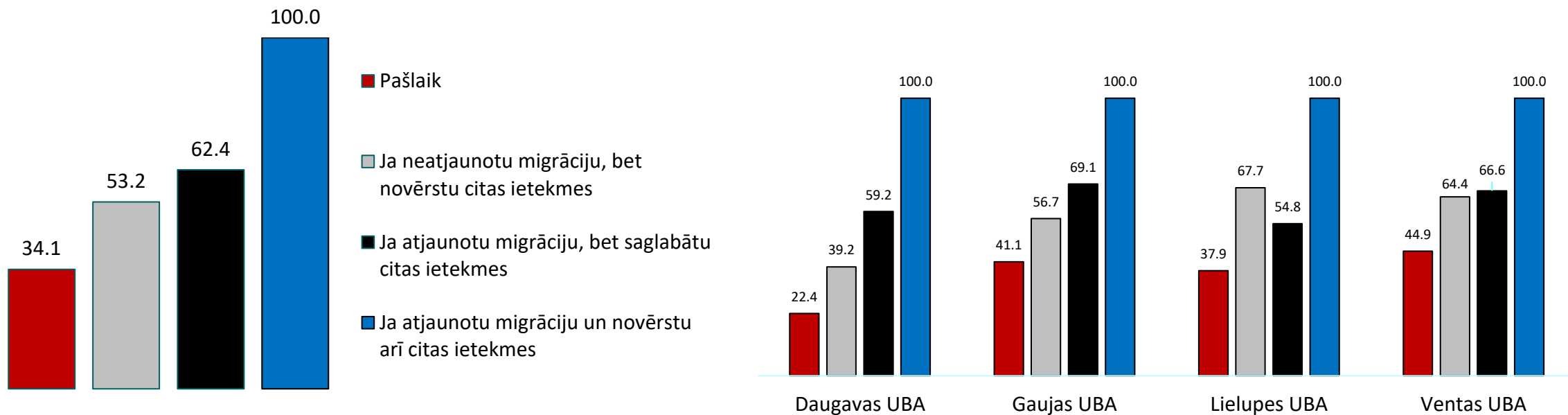
AIZSPROSTU IETEKME

No aprites tiek izslēgti migrējošajām sugām un ekoloģiski jutīgajām sugām nepieciešami upju posmi



REZULTĀTĀ

Pašlaik jutīgo sugu zivis no Latvijas upju potenciāla var izmantot tikai 34,1%



Attēli sagatavoti, izmantojot LVAF projekta Nr. 1-08/43/2020 rezultātu

Latvijas Vides aizsardzības fonda projekta Nr. 1-08/43/2020 "Latvijas upju ierindošana prioritārā secībā pēc to esošās un potenciālās nozīmes zivju faunas saglabāšanā"s

IETEKME UZ DZĪVOTŅU PRODUKTIVITĀTI

Mazuļu produkcijas samazināšanās (gan aizsprosta, gan Aģes HES ekspluatācijas dēļ)

- Lasis: mīnus 37,5% jeb ~2500 mazuļi
- Taimiņš: mīnus 75,6% jeb ~11 800 mazuļi
- Upes nēģis: mīnus 74,2% jeb 500 000 kāpuri



PRODUKTIVITĀTES PIEAUGUMS

Nodrošinot migrāciju visos MK 05.03.2024. noteikumos Nr. 156 iekļautajos šķēršļos:

- Pieaugums lasim ~15%
- Pieaugums taimiņam ~25%
- Pieaugums upes nēģim ~40%
- Pieaugums vimbai ~13%



SECINĀJUMI

Zivsaimnieciski vērtīgākajām un ekoloģiski nozīmīgākajām zivju sugām ir vajadzīgas brīvi tekošas, cilvēka neietekmētas upes.

Ekoloģiski maz prasīgās zivsaimnieciski nozīmīgās zivju sugas labi jūtas gandrīz visur – gan lēni tekošās un pārveidotās upēs, gan ezeros un ūdenskrātuvēs.

Nodrošinot brīvu migrāciju visas Latvijas upēs (ieskaitot Daugavu), ceļotājzivju mazuļu produkciju (un lomus!) varētu vairākkārtīgi palielināt.

Potenciālais ieguvums tautsaimniecībai, visticamāk, sasniegtu vairākus miljonus *euro*.

Akaviņas lejtece kādreizējo ūdensdzirnavu aizsprosta un ūdenskrātuves atrašanās vietā, J. Bajinska foto



Kontakti:

kaspars.abersons@bior.lv, 26547795

didzis.ustups@bior.lv, 26366098

**Informācija par jaunākajiem zivju un
upju pētījumiem:**

www.bior.lv

 [Valsts zinātniskais institūts BIOR](#)

 [institutsbior](#)

Konference "Latvijas ūdeņu ilgtspēja un kā to panākt?"