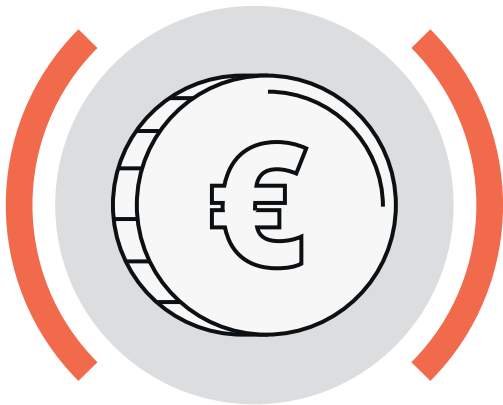
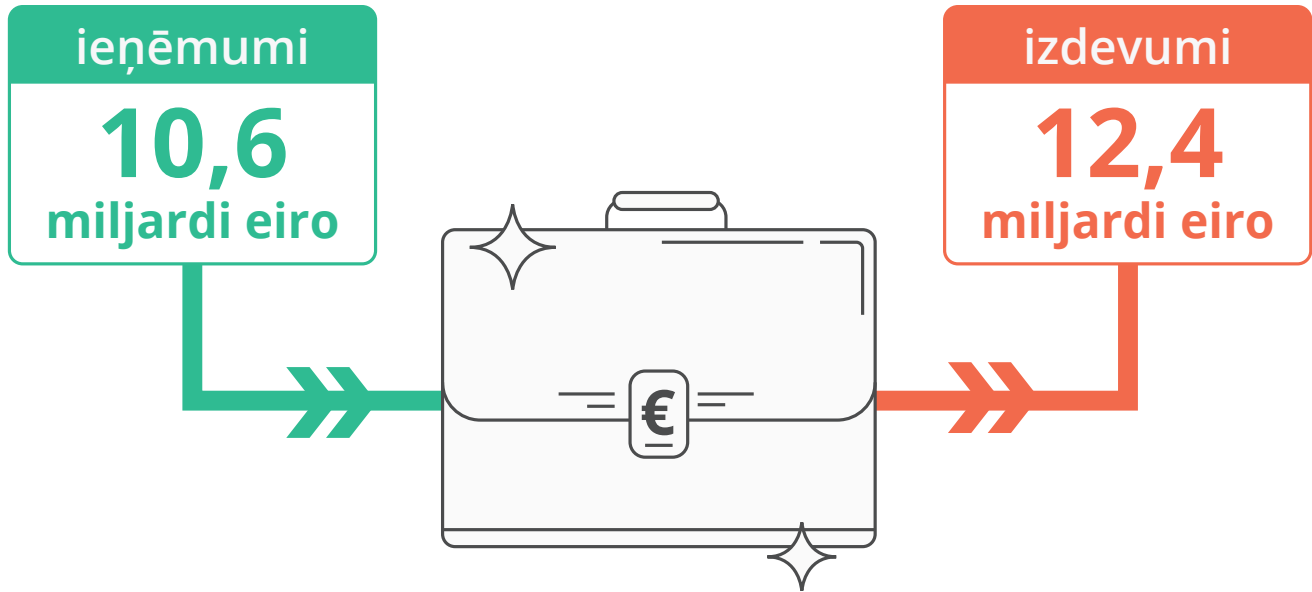


Plānots



budžeta deficīts
4,8% no IKP
(1,6 miljardi eiro)



IKP pieaugums
5%

Papildu finansējums (€)



131,2

miljoni

Covid-19 pandēmijas
pārvarēšanai
veselības jomā



12,1

miljons

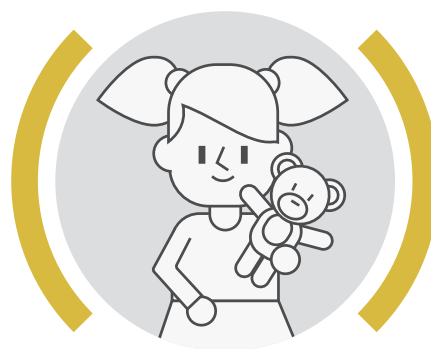
Covid-19 krīzes
pārvarēšanai
ekonomikā



91,3

miljoni

ģimenes valsts pabalsta
paaugstināšanai



2,1

miljons

pabalstiem aizbildņiem
par bērnu uzturēšanu

Papildu finansējums (€)



35

miljoni

algām ārstniecības
personālam



8

miljoni

algām kultūras
darbiniekiem



17,5

miljoni

algām pedagogiem



6,2

miljoni

stipendijām
studējošajiem

Papildu finansējums (€)



20,7
miljoni

algām iekšlietu jomā
strādājošajiem



1,4
miljoni

algām probācijas
dienestā
nodarbinātajiem



49,8
miljoni

kompensējamām zālēm,
iekārtām, aprīkojumam
onkoloģijā



5,9
miljoni

atbalstam
ārstiem-rezidentiem

Papildu finansējums (€)



5

miljoni

reto slimību pacientu
ārstēšanai



4,6

miljoni

paliatīvajai
aprūpei



12

miljoni

VUGD* autotransporta
bāzes atjaunošanai



3

miljoni

policistu un izmeklētāju
izglītības sistēmas pilnveidei

* Valsts ugunsdzēsības un
glābšanas dienests

Papildu finansējums (€)



57,7

miljoni

autoceļu pārbūvei
un atjaunošanai



14,5

miljoni

valsts robežas
infrastruktūras
izveidei



10,6

miljoni

zinātnei



2,6

miljoni

Mediju atbalsta
fonda darbībai

Iedzīvotāju ienākuma nodoklis

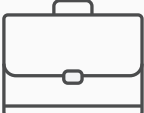

Neapliekamais minimums



350 €
no 1. janvāra



500 €
no 1. jūlija

iepriekš	
 strādājošajiem 300 €	 pensionāriem 330 €

Pievienotās vērtības nodoklis (PVN)

Samazinātā likme **grāmatām, periodikas
izdevumiem un ziņu portāliem**

5%

2022



12%

iepriekš



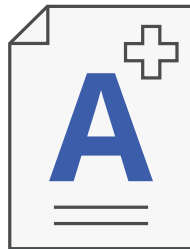
Saglabāta PVN samazinātā likme

5%

Latvijas augļiem,
dārzeņiem, ogām

Līdz 2023. gada 31. decembrim

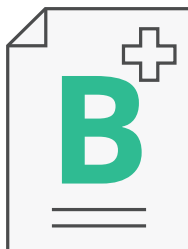
Izmaiņas slimības lapu apmaksas kārtībā



Slimības naudu maksā darba devējs

no 1. aprīļa	
par 9	darba nespējas dienām

iepriekš	
par 10	darba nespējas dienām



Slimības pabalstu maksā valsts*

no 1. aprīļa	
no 10.	darba nespējas dienas

iepriekš	
no 11.	darba nespējas dienas

* Valsts sociālās apdrošināšanas aģentūra